





Un mapa nos guía.  
Un mapa es un viaje.  
Un mapa es un descubrimiento.  
Un mapa es una parada en el camino.  
Un mapa ubica nuestro lugar en el mundo.

A continuación te presentamos los mapas  
que definen algunos de los proyectos más  
importantes en los que hemos participado  
recientemente.

A map guides us.  
A map plots a journey.  
A map presents a discovery.  
A map is a stop on the way.  
A map locates our place in the world.

Here, we show you some of the most  
important projects we have been involved in  
recently.

**SANCAL**

muebles  
**INTERMOBEL**



Poncelet Cheese Bar .....	10
AC Palacio del Retiro Hotel .....	14
Zenit Conde Horgaz Hotel .....	16
Catalonia Atocha Hotel .....	18
Ayre Hotel .....	22
Palacio de Meras Hotel .....	24
Viura Hotel .....	28
Bascook Restaurante .....	30
Porta Fira Hotel .....	34
99% Moto Bar .....	38
MNAC .....	42
Lluís Barcelo i Bou Biblioteca .....	44
Hotel Viento 10 .....	48
MUCAB Centro de Arte .....	50
Tribeca Grand Hotel .....	54
ICEX Oficinas, Crysler Building .....	56
Dassault Systèmes Oficinas .....	58
Atlantic Hotel .....	62
Hotel Casa Camper Berlin .....	66
Sofitel Stephansdom Hotel .....	72

# EMPRESA THE COMPANY

Desde 1973, Sancal es una empresa todos sus sentidos: es imaginación, es creación, es desarrollo, es innovación, es fabricación y es servicio de calidad. Y todo ello hecho en España por un nutrido equipo de 70 especialistas en diseño, artesanía, producción industrial y gestión de proyectos.

Sin embargo, cuando pensamos en Sancal nos gusta hablar de un proyecto, porque esta aventura es mucho más que una simple empresa. El beneficio económico es el objetivo de cualquier negocio con una visión a largo plazo, no obstante, desarrollar el fabuloso potencial creativo de lo cotidiano y transgredir las fronteras del hábitat a través del diseño, también es un objetivo fundamental para Sancal.

El proyecto Sancal es un flujo continuo de ideas, por ello se trata de un proyecto inacabado que mantiene la ilusión y el inconformismo del primer día, y que, como empresa familiar, desea prolongar su identidad en el tiempo.

A pesar de todos nuestros logros, tenemos la sensación de que todo está por hacer.



Since 1973, Sancal has been a company in all senses of the word: in its imagination, creation, development, innovation, manufacturing and quality service. Everything is made in Spain by a large team of 70 specialists in design, crafts, industrial production and project management.

Nevertheless, when we think of Sancal, the word project springs to mind, because this enterprise is much more than just a simple firm. Economic benefit is the objective of any business with a long-term vision. Nevertheless, the development of fabulous creative potential – to transform the everyday; to transgress the boundaries of habitat through design – is also an essential aim for Sancal.

The Sancal project maintains a continuous flow of ideas and that is why it is an unfinished project, which retains the illusion and the nonconformist ethos of the first day; which, as a familiar company, desires the extension of its identity over time.

Despite all our achievements, we have the impression that everything is to be done.

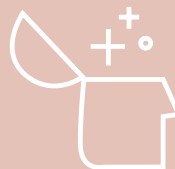
# CALIDAD QUALITY

La satisfacción de nuestros clientes y la calidad de nuestros productos es un elemento central en la política de Sancal, por ello la empresa apuesta por la Mejora Continua a través de un riguroso Sistema de Gestión de la Calidad que se rige por las normativas ISO 9001 y es anualmente supervisado por Bureau Veritas.

Además, la calidad de nuestros productos está garantizada por el saber hacer de nuestro personal y por la supervisión directa de una fabricación *made in Spain*.

The main aim of Sancal's policy is to achieve customer satisfaction and quality products, thus the firm implements Ongoing Improvements through a thorough System of Quality Management ruled by the ISO 9001 standard and it is annually supervised by Bureau Veritas.

Moreover, quality is guaranteed by our personnel's know-how and the direct monitoring of our manufactured products, which bear the *made in Spain* guarantee.



# ECOLOGÍA ECOLOGY

**Usar y usar.** La más importante contribución de Sancal al medio ambiente es la funcionalidad y longevidad de sus productos. Nuestro deseo es ofrecer productos útiles y duraderos que resistan el paso del tiempo tanto por su calidad como por su bello y atemporal diseño. El consumo sostenible es nuestra máxima, por ello creamos productos de usar y usar.

**Producción responsable.** Sancal no emplea materias en peligro de extinción. La madera es un material renovable que compensa las emisiones de CO2. Empleamos maderas provenientes de bosques renovables. Los aglomerados y el DM que usamos para tableros y otras estructuras son derivados de madera que se obtienen a partir de los restos generados por la industria. Utilizamos espumas de poliuretano. Uno de nuestros acabados para metales y maderas es el revestimiento en polvo o pintura epoxi. Mediante esta técnica, las superficies son tratadas sin disolventes y aprovechando al máximo el material. Sancal elabora cuidadosamente sus rutas de reparto, para que sus camiones siempre partan de fábrica completamente cargados. Empleamos material de embalaje reciclable, cartón o plástico, según el destino de la mercancía para proteger nuestros productos sin ampliar innecesariamente su volumen de carga. Efectuamos una eliminación apropiada de residuos, los cuales son recopilados por separado de forma controlada y transferidos a empresas de reciclaje autorizadas.

**Normativas.** En Diciembre de 2010, Sancal fue certificada con la norma ISO 14001, que reconoce la excelencia de nuestra Gestión Medioambiental. Paralelamente, la Región de Murcia nos ha concedido el distintivo de Empresa Comprometida con el Desarrollo Sostenible.

**Use and use.** the most important contribution of Sancal to the environment is the functionality and longevity of its products. Our desire is to offer useful and durable products that resist to the passing of the time both for its quality and for its nice and timeless design. Our motto is the sustainable consumption that is why we create products to use and use.

**Responsible production.** Sancal does not use materials in danger of extinction. Wood is a renewable material that compensates the CO2 emissions. The wood we use in our products comes from renewable forests. The agglomerates and MDF we use for boards and other structures are derivatives from wood obtained from recycled wood. The foams we use for the seats and back are of polyurethane, a totally recycling thermoplastic. One of our finishes for metal and wood is the dust or epoxy coating. Through this technique, the surfaces are treated without solvents and getting the maximum profit of the material. Another technique we use is the lacquer on water, also without solvents. Sancal carefully elaborates its distribution paths, for its trucks to leave our warehouse completely loaded. We always use sustainable packaging material, and we try to minimize it at its maximum, in order to generate less residues and do not increase the volume of loadings unnecessarily. Sancal carries out an appropriate elimination of all the residues that produces. They are compiled separately and transferred to a recycling firm. The remains of glues, varnishes or paints are eliminated with control through a certified firm of treatment of residues.

**Standards.** In December 2010, Sancal was certified with ISO 14001, which recognizes the excellence of our Environmental Management. At the same time, the Region of Murcia has conferred distinction on Sancal as a Company Committed to Sustained Development.



# FILOSOFÍA OUR APPROACH

**Las fronteras entre los distintos escenarios del hábitat se diluyen y los espacios se convierten en contenedores de flujos humanos con necesidades cambiantes:** oficinas en las que hacemos pilates, restaurantes en los que escribimos e-mails, cafeterías en las que dormimos la siesta, bibliotecas en las que vemos cine, salas de espera en las que damos de comer a nuestros bebés, cocinas en las que chateamos, salones en los que estudiamos, dormitorios en los que jugamos con la videoconsola...

Los centros de trabajo y ocio se aproximan al hogar y viceversa, de modo que nuestras vidas discurren por espacios multiusos que compartimos con otras personas.

Tras una amplia trayectoria en la realización de proyectos, surge la necesidad de crear productos con la robustez que requiere el mobiliario de uso colectivo y el cuidado por las formas y las emociones de la estética Sancal.

Frontiers among the different habitat scenarios are less defined, with spaces converted into areas for the flow of humanity with differing needs: offices where we practice pilates, restaurants where we write e-mails, cafés where we take naps, libraries where we watch movies, waiting rooms where we feed our babies, kitchens where we chat, lounges where we study, bedrooms where we play video games...

Working and leisure places are an approximation of home and vice versa, in such a way that our lives flow through multiuse spaces which we share with other people.

After an extensive trajectory in the realization of projects, the need emerged to create products with the toughness required of furniture for collective use, whilst retaining careful consideration for the shapes, emotions and aesthetics of Sancal.







# MADRID

spain



muebles  
**GRUPO INTERMOBEL**



---

OBRA **PONCELET CHEESE BAR**  
PROYECTO ESTUDIO GABRIEL CORCHERO  
CIUDAD MADRID  
MODELOS **MIDORI, PÍO-PÍO, BOOMERANG, SILENCIO, HERA, FUSIÓN, TEA**

---



muebles  
GRUPO **INTERMOBEL**







MIDORI. by Ebuatà



PÍO-PÍO. by Odosdesign



BOOMERANG. by Quim Larrea & Associats



SILENCIO. by Ricard Ferrer



HERA. by Enrique Martí



FUSION. by Rafa García



TEA. by Estudi hac JM Ferrero

---

OBRA AC PALACIO DEL RETIRO HOTEL  
PROYECTO AC HOTELS BY MARRIOTT  
CIUDAD MADRID  
MODELOS K2, ARTICA, VELA-DORA

---







K2. by Bruno Branssi



ARTICA. by Rafa García



VELA-DORA. by Dual Design



OBRA **ZENIT CONDE ORGAZ HOTEL**  
PROYECTO **ZENIT HOTELES**  
CIUDAD **MADRID**  
MODELOS **LINE, MOSS, HERA, COCO, HE, VELA-DORA, ABYSS, HÉLICE, COMPLEX**



GRUPO **INTERMOBEL**



LINEAL. by Odosdesign



MOSS. by La Cubitera



HERA. by Enrique Marti



COCO. by De Rooij Design



HE. by Dual Design



VELA-DORA. by Dual Design



ABYSS. by Dual Design



HÉLICE. by Dual Design



COMPLEX. by Dual Design

OBRA CATALONIA ATOCHA HOTEL  
PROYECTO CATALONIA HOTELES  
CIUDAD MADRID  
MODELOS HAPPEN, TEA, PÍO-PÍO, CHAT, ROCK





HAPPEN. by R. García



TEA. by Estudi hac JM Ferrero



PÍO-PÍO. by Odosdesign



CHAT. by Nadadora



ROCK. by Rafa García



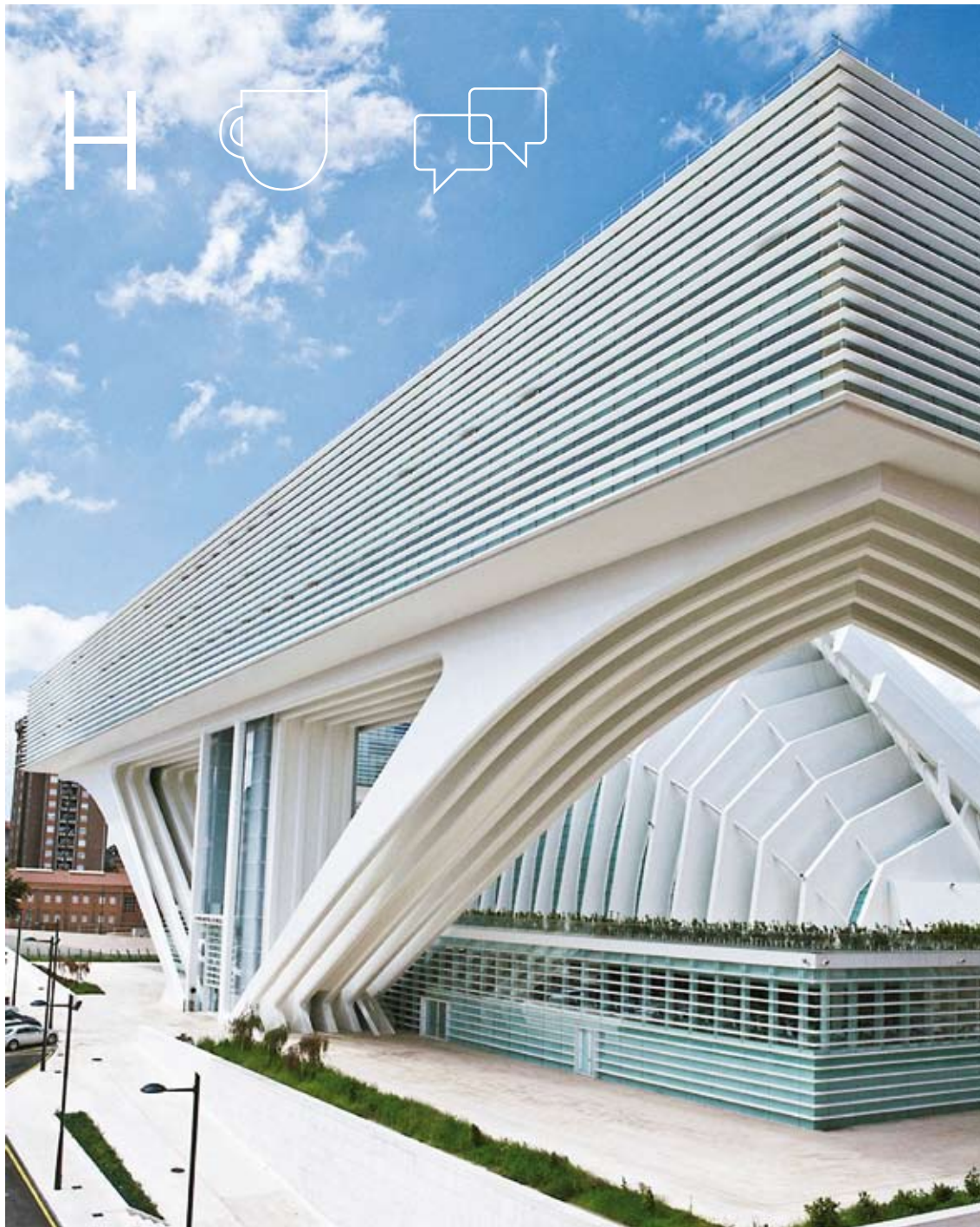
# ASTURIAS spain



---

OBRA **AYRE HOTEL**  
PROYECTO **EL CORTE INGLÉS**  
CIUDAD **OVIEDO**  
MODELOS **TEA, HAPPEN, CHAT, MANDARINAS**

---







TEA. by Estudi hac  
JM Ferrero



HAPPEN. by Rafa García



CHAT. by Nadadora



MANDARINAS. by Elena Castaño-López



---

OBRA **PALACIO DE MERAS HOTEL**  
PROYECTO EL CORTE INGLÉS  
CIUDAD OVIEDO  
MODELOS **SAX, GRECO, ARTICA, VELA-DORA, ABYSS, TOSCANA**

---



SAX. by Rafa García



GRECO. by Bruno Branssi



ARTICA. by Rafa García



VELA-DORA. by Dual Design



ABYSS. by Dual Design



TOSCANA. by Florián Moreno





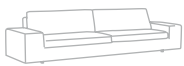
GRUPO **muebles**  
**INTERMOBEL**

---

OBRA **HOTEL VIURA**  
PROYECTO DESIGNHOUSES  
CIUDAD VILLABUENA, LA RIOJA  
MODELOS AIR, K-2, CITY SOFT, CLUB, MOSS, FUSIÓN, COMPLEX

---





AIR. by Rafa García



K2. by Bruno Branski



CYTY SOFT. by Rafa García



CLUB. by José M. Andrés



MOSS. by La Cubitera



FUSSION. by Rafa García



COMPLEX. by Dual Design

---

OBRA **BASCOOK RESTAURANTE**  
PROYECTO VERNOS CONSULTORÍA DE DISEÑO & GARMENDIA  
CIUDAD BILBAO, PAÍS VASCO  
MODELOS MENU

---

muebles  
**GRUPO INTERMOBEL**







muebles  
**GRUPO INTERMOBEL**



MENU. by Rafa García



# CATALUÑA spain

muebles  
**INTERMOBEL**



---

OBRA **SANTOS PORTA FIRA HOTEL**  
PROYECTO TOYO ITO & ASSOCIATES / MERY PRADAS  
CIUDAD L'HOSPITALET DE LLOBREGAT, BARCELONA  
MODELOS KONOHA, MENU, SAX, NOSSO, LUGANO, 1+1

---

H



GRUPO muebles  
**INTERMOBEL**

**HOTEL PORT**

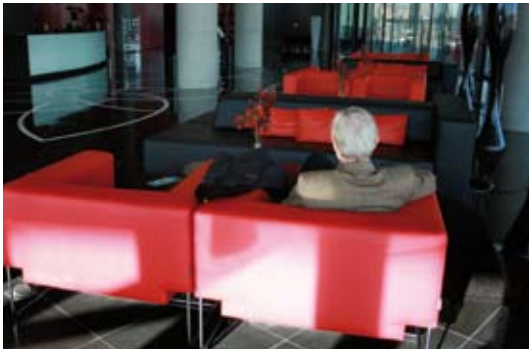






muebles  
**INTERMOBEL**





GRUPO **INTERMOBEL**



PHOTOS MIREN OLLER



KONOHA. by Toyo Ito



MENU. by Rafa García



SAX. by Rafa García



NOSSO. by La Cubitera



LUGANO. by Daniel Abate



1+1. by Odosdesign

OBRA **99% MOTO BAR**  
PROYECTO FEN FOOD  
CIUDAD BARCELONA  
MODELO MENU, MIDORI



GRUP  
m e d i e s  
**INTERMOBEL**







GRUPO **INTERMOBEL**



PHOTOS MIREN OLLER



MENU. by Rafa García



MIDORI. by Ebuatà

# DISEÑADORES DESIGNERS

A-cero, Antonio Saturnino, Daniel Abate, DobleGé, Dual Design, Ebualà, Elena Castaño-López, Enrique Martí, EstudiHac Jmferrero, Estudio Arquea, Florián Moreno, Gemma Bernal, Javier Peña, José Antonio Saura, José Miguel Andrés, Juan Ibáñez, La Cubitera, Miguel Milá, Nachacht, Nadadora, Odosdesign, Quim Larrea, Rafa García, Ricard Ferrer, Serra & Dela Rocha, Sigla, Toyo Ito, Ximo Roca, Yolanda Herraiz, Yonoh





---

OBRA MNAC  
MUSEO NACIONAL DE ARTE DE CATALUÑA  
CIUDAD BARCELONA  
MODELO ELEVA

---



muebles  
GRUPO **INTERMOBEL**





muebles  
**GRUPO INTERMOBEL**



ELEVA. by Rafa García

---

OBRA **LLUIS BARCELO I BOU BIBLIOTECA**  
PROYECTO MTC  
CIUDAD PALAMÓS, GERONA  
MODELO **NÓMADA**

---

muebles  
**GRUPO INTERMOBEL**





muebles  
**GRUPO INTERMOBEL**

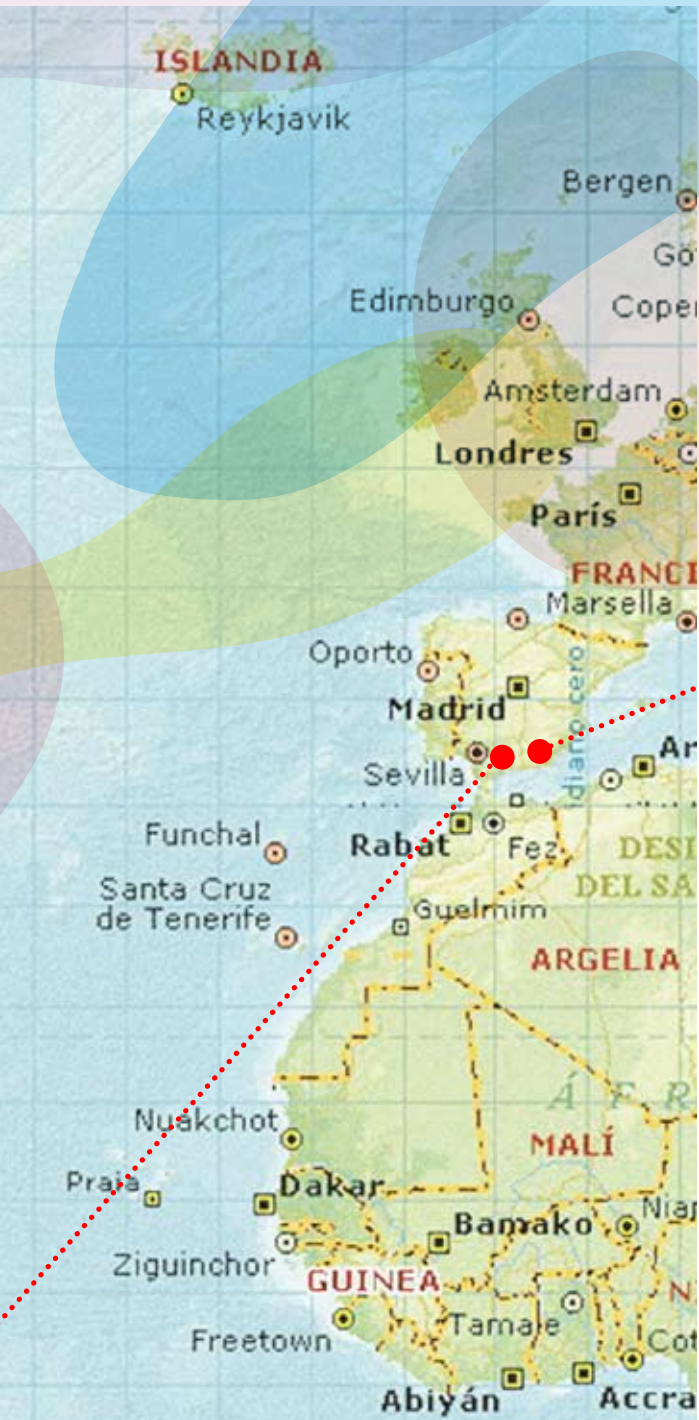


NÓMADA. by DobleGé



# ANDALUCÍA MURCIA spain





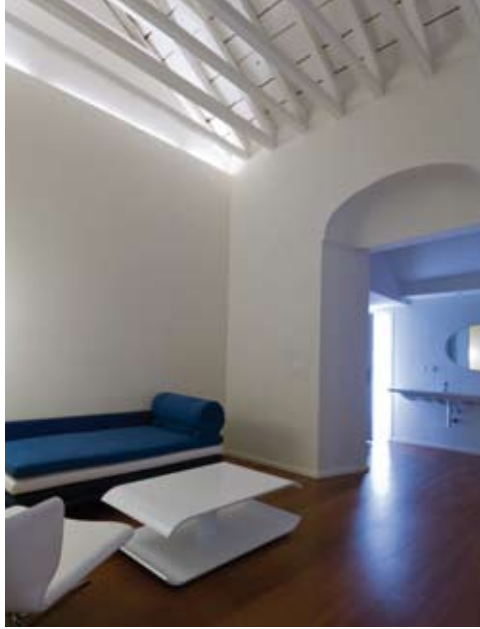
muebles  
**GRUPO INTERMOBEL**



---

OBRA **HOTEL VIENTO 10**  
PROYECTO **VIENTO 10**  
CIUDAD **CORDOBA**  
MODELOS **PÍO-PÍO, HERA, ELIPSE, SHE, VELA-DORA**

---



PÍO-PÍO. by Odosdesign



HERA. by Enrique Martí



ELIPSE. by Rafa García



SHE. by Dual Design



VELA-DORA. by Dual Design

---

OBRA **MUCAB**  
PROYECTO MARTÍN LEJARRAGA & QUARTA  
CIUDAD BLANCA, MURCIA  
MODELOS **CHAT, K-3, VELA-DORA**

---





PHOTOS DAVID FRUTOS



GRUPPO **muebles**  
**INTERMOBEL**



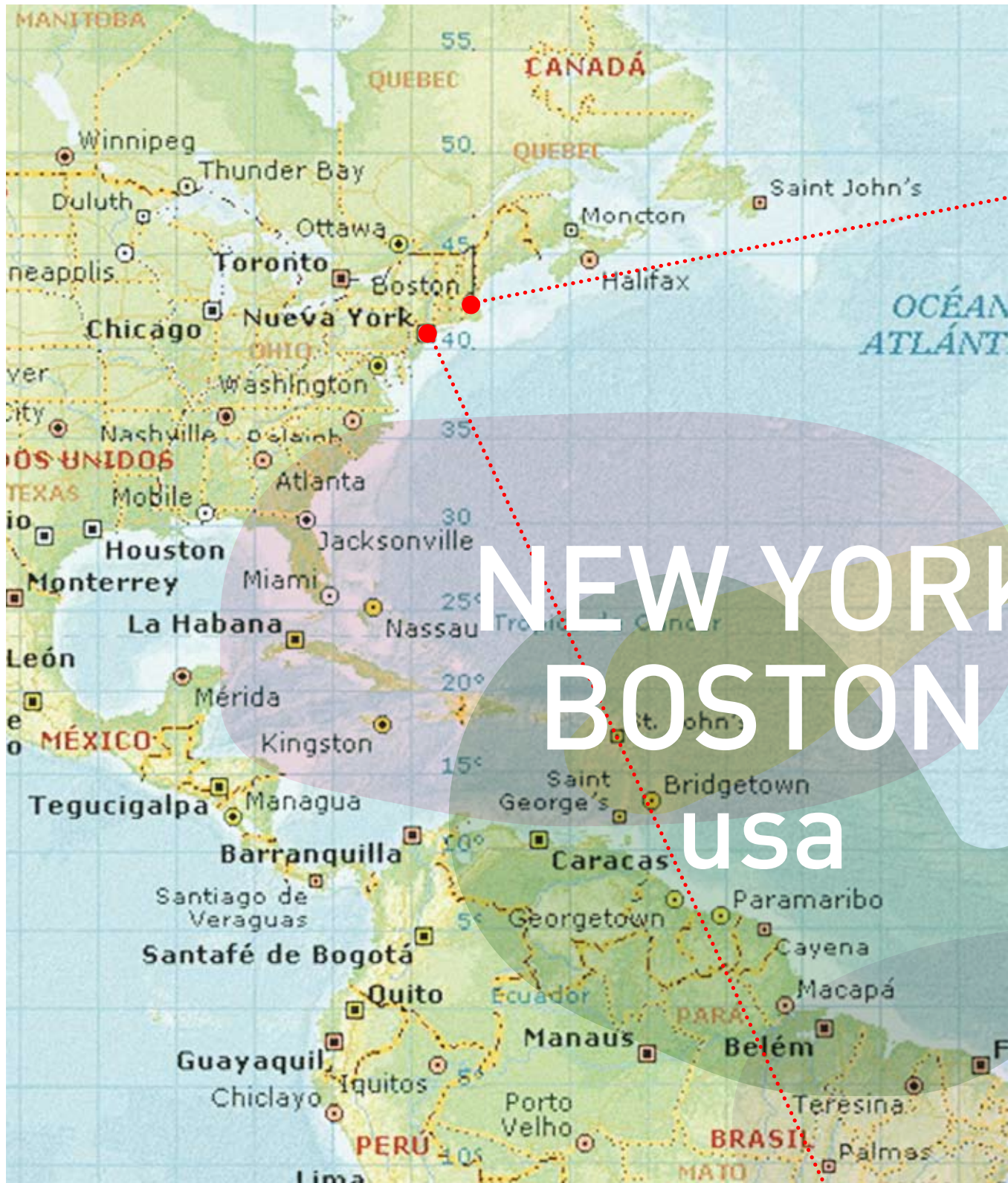
CHAT. by Nadadora



K3. by Bruno Branssi



VELA-DORA. by Dual Design





muebles  
**INTERMOBEL**

---

OBRA **TRIBECA GRAND HOTEL**  
PROYECTO WINKA DUBBELDAM  
CIUDAD NEW YORK  
MODELOS 1+1

---

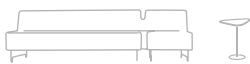
muebles  
**INTERMOBEL**







PHOTO FLOTO+WARNER PHOTOGRAPHY



1+1. by Odosdesign

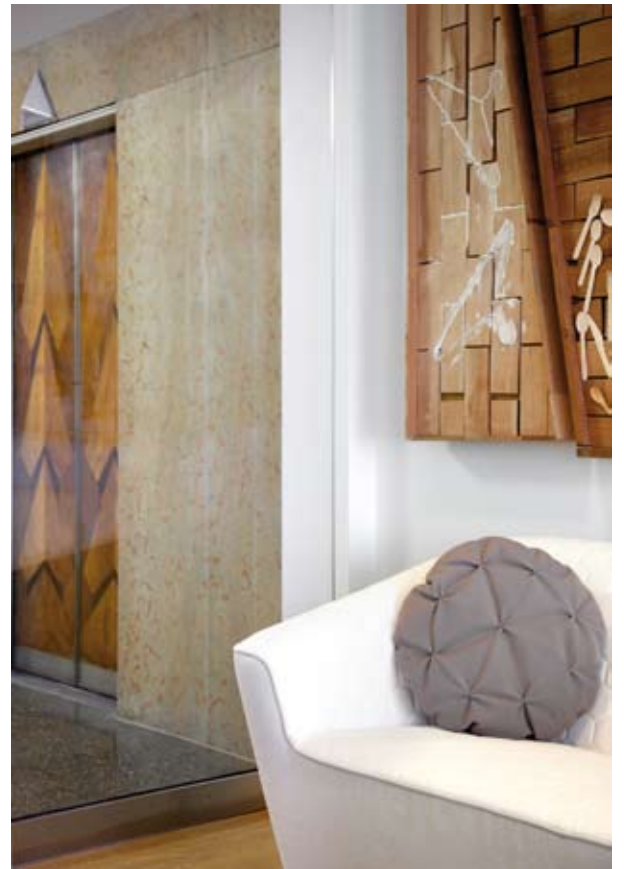
---

OBRA **ICEX OFICINAS, Chrysler Building**  
PROYECTO LUIS ESLAVA  
CIUDAD NUEVA YORK  
MODELOS **TEA, ARTICA, MANDARINAS**

---

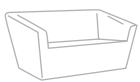
GRUPO **muebles**  
**INTERMOBEL**





GRUPO **INTERMOBEL**

PHOTOS ANNA HUIX



TEA. by Estudi hac  
JM Ferrero



ARTICA. by Rafa García



MANDARINAS. by Elena Castaño-López

---

OBRA **DASSAULT SYSTÈMES OFICINAS**  
CIUDAD **BOSTON**  
MODELOS **MENU, VELA-DORA, CHAT, TEA, ROCK**

---



muebles  
**INTERMOBEL**



MENU. by Rafa García



VELA-DORA. by Dual Design



CHAT. by Nadadora



TEA. by Estudi hac  
JM Ferrero



ROCK. by Rafa García



# SAN JUAN

puerto rico



GRUPO **INTERMOBEL**

---

OBRA **ATALANTIS HOTEL**  
PROYECTO **LOFT HAUS**  
CIUDAD **SAN JUAN**  
MODELOS **NOSSO, SAX, JAZZ, CURVE, LINEAL, CHAT, TRACK**

---



muebles  
**GRUPO INTERMOBEL**



GRUPO **INTERMOBEL**



NOSSO. by La Cubitera



SAX. by Rafa García



JAZZ. by Dual Design



CURVE. by Rafa García



LINEAL. by Rafa García



CHAT. by Nadadora



TRACK. by Yonoh



**BERLIN**  
germany



muebles  
**GRUPO INTERMOBEL**

OBRA **HOTEL CASA CAMPER**  
PROYECTO JORDI TIÓ & VINÇON  
CIUDAD BERLIN  
MODELOS **MIDORI, BOOMERANG CHILL**





muebles  
GRUPO **INTERMOBEL**







MIDORI. by Ebuatà



BOOMERANG CHILL. by QuimLarrea







OBRA **SOFITEL STEPHANSDOM HOTEL**  
PROYECTO **JEAN NOUVEL**  
CIUDAD **VIENA**  
MODELOS **ARTICA, VELA-DORA, SHE**

GRUPO **muebles**  
**INTERMOBEL**







GRUPO **INTERMOBEL**



ARTICA. by Rafa García



VELA-DORA. by Dual Design



SHE. by Dual Design

# SOFÁS

# SOFAS

ACE by A\_cero



FOLK by Rafa García



TEA by J.M.Ferrero Estudiahc



CITY CASUAL by Rafa García



CITY COMPACTO by Rafa García



CITY SOFT by Rafa García



JAZZ by Dual Design



K1 by Bruno Branssi



K2 by Bruno Branssi



LINEAL by Rafa García



MOON by Rafa García



SAPPORO by Bruno Branssi



UP! by Rafa García



# SILLAS

# CHAIRS

TEA by J.M.Ferrero Estudiahc



ARTICA by Rafa García



COCO by De Roij Design



LINE by Odosdesign



LOLA by Dual Design



MIDORI by Ebualá



# BUTACAS

# ARMCHAIRS

ARTICA by Rafa García



BOOMERANG CHILL by Quim Larrea & Associats



CLUB by Jose Miguél Andrés



FUSION by Rafa García



SILENCIO by Ricard Ferrer



SOUL by Rafa García



1+1 by Odosdesign



AIR by Rafa García



BOX by Dual Design



DUO by Rafa García



ELEVA by Rafa García



GRECO PLUS by Bruno Branssi



K3 by Bruno Branssi



KISS by Dual Design



LAGOS by Bruno Branssi



NOSSO by La Cubitera



PLAY by Rafa García



SAX by Rafa García



GRUPO **muebles**  
**INTERMOBEL**

HERA by Enrique Martí



LUGANO by Daniel Abate



MAREA by Rafa García



PLAY by Rafa García



NÓMADA by Doblegé



PÍO\_PÍO by Odosdesign



# MESAS TABLES

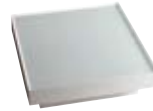
DATA 7 by Jose Antonio Saura



VELA-DORA by Dual Design



BRISA by Rafa García



CAPAS by Serra&DelaRocha



TAB by Nadadora



TRACK by Yonoh



TRAZO by Rafa García



# CAMAS BEDS

PATCHWORK by Rafa García



TEA by J.M. Ferrero Estudihac



TEA by J.M. Ferrero Estudihac



# SOFAS CAMA SOFA BEDS

DOBLO by Florián Moreno



SAX by Rafa García



# BANCOS BENCH

KONOHA by Toyo Ito



MENU by Rafa García



# ACCESORIOS ACCESSORIES

1+1 by Odosdesign



DUO by Rafa García



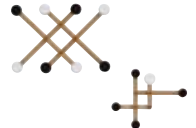
SHE by Dual Design



ROCK by Rafa García



PAULI by Nachacht



# TABURETES BAR STOOLS

CHAT by Nadadora



MIDORI by Ebuálá



TAB by Nadadora





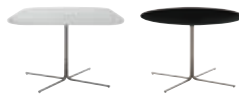
ELIPSE by Rafa García



ENA by Dual Design



HE by Dual Design



ROCK by Rafa García



SCALA by Rafa García



TEA by J.M. Ferrero Estudi hac



**REF. 11041\_a**

Art direction Juan Ibañez  
Coordination Esther Castaño-López - Elena Castaño-López  
Graphic project Juan Ibañez

Print La imprenta  
Copyright © Sancal Diseño S.L. 2012

Thanks To:

AC HOTELS BY MARRIOTT  
CATALONIA HOTELES  
DESIGNHOUSES  
EL CORTE INGLÉS  
GABRIEL CORCHERO STUDIO  
HOTEL VIENTO 10  
JEAN NOUVEL  
FEN FOOD  
LUIS ESLAVA  
MARTÍN LEJARRAGA  
MTC  
QUARTA  
THE BRIDGE - AIDA CASAMAYOR  
TOYO ITO & ASSOCIATES  
VERNO CONSULTORÍA DE DISEÑO & GARMENDIA  
VINÇON - FERNANDO AMAT  
WINKA DUBBELDAM  
ZENIT HOTELES

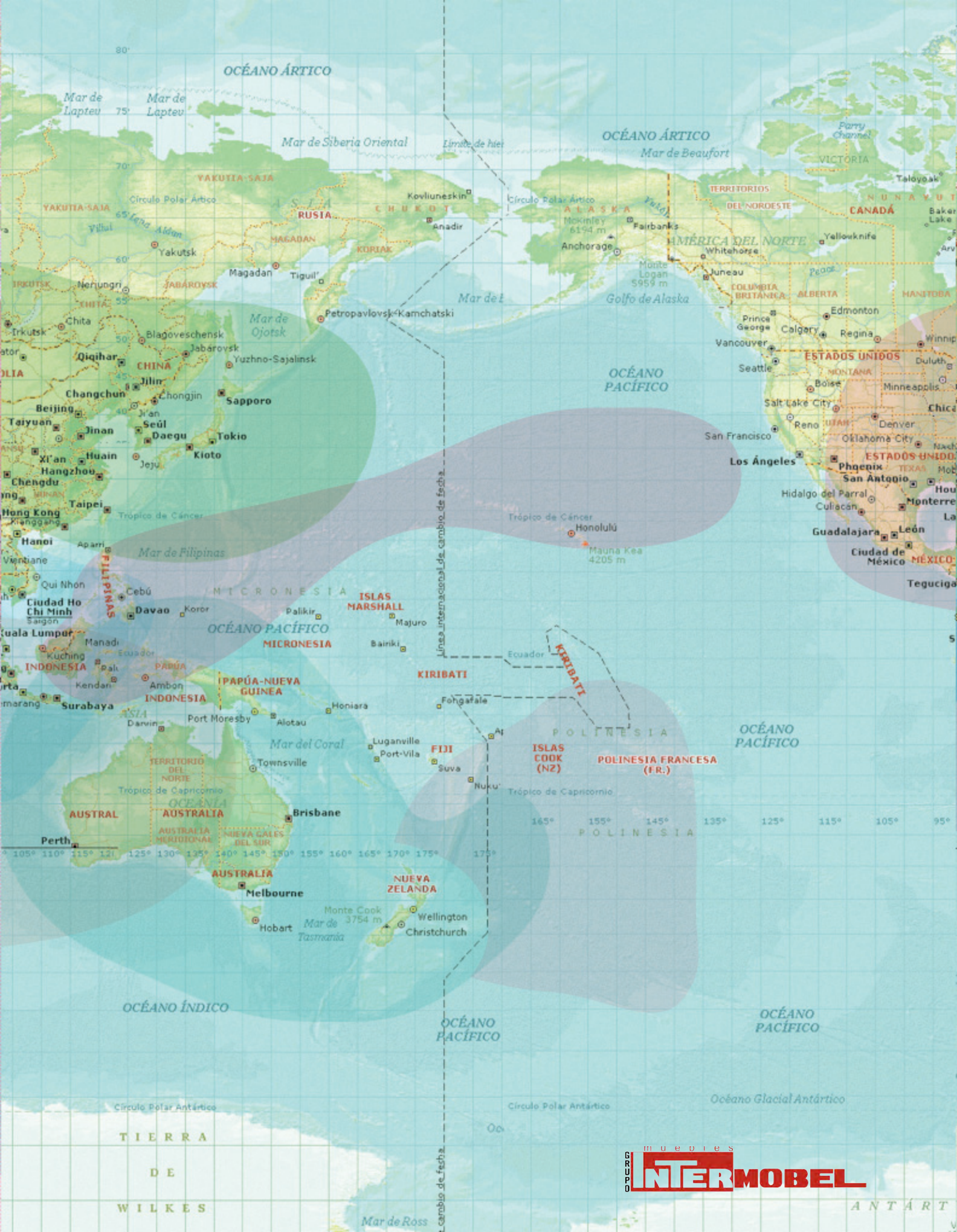
Photos:

ANNA HUIX  
DAVID FRUTOS  
FLOTO+WARNER PHOTOGRAPHY  
MIREN OLLER

THANKS TO EVERYONE WHO MADE THIS PROJECT COME TRUE.



**SANCAL**  
www.sancal.com



Océano Ártico

Océano Ártico

Mar de Beaufort

Océano Pacífico

Océano Pacífico

Océano Pacífico

Océano Pacífico

Océano Índico

Océano Pacífico

Océano Glacial Antártico

TIERRA DE WILKES

ANTÁRTICA

GRUPO **INTERMOBEL**

muebles

Línea internacional de cambio de fecha

Línea internacional de cambio de fecha

Mar de Laptev

Mar de Siberia Oriental

Hielos de hielo

Mar del

Golfo de Alaska

Mar de Filipinas

Océano Pacífico

MICRONESIA

ISLAS MARSHALL

KIRIBATI

Ecuador

KIRIBATI

POLINESIA

ISLAS COOK (NZ)

POLINESIA FRANCESA (FR.)

Trópico de Capricornio

165° 155° 145° 135° 125° 115° 105° 95°

POLINESIA

80°

75°

70°

60°

55°

50°

45°

40°

35°

30°

25°

20°

15°

10°

5°

0°

5°

10°

15°

20°

25°

30°

35°

40°

45°

50°

55°

60°

65°

70°

75°

80°

85°

90°

95°

100°

105°

110°

Círculo Polar Ártico

Círculo Polar Ártico

Trópico de Cáncer

Trópico de Cáncer

Trópico de Capricornio

Trópico de Capricornio

Círculo Polar Antártico

Círculo Polar Antártico

TIERRA DE WILKES

DE

WILKES

Mar de Ross

00

GRUPO

**INTERMOBEL**

muebles

ANTÁRTICA