

the
smart
flat
by
tegar

**the
smart
flat**
by
tegar



VACATION time

holiday APARTMENTS

SMALL flats

smart SYSTEMS

the **smart flat**





- | | |
|--------------------------------|-------|
| 1 COCINA_DEPENSA | 12-21 |
| 1 KITCHEN_PANTRY | |
| 2 SALÓN_COMEDOR | 24-37 |
| 2 LIVING/DINNING ROOM | |
| 3 BAÑO | 40-43 |
| 3 BATHROOM | |
| 4 DORMITORIO MATRIMONIO | 46-51 |
| 4 DOUBLE BEDROOM | |
| 5 DORMITORIO JUVENIL | 54-61 |
| 5 YOUTH BEDROOM | |

60 m² | superficie total
total area

the smart flat

ON wheels_PLAYTIME_FREEDOM_on THE ROAD_run away

GRUPPO
INTERMOBEL



WELCOME TO: the smart flat

GRUPO
muebles
INTERMOBEL



COCINA Y DESPENSA:

Integradas y camufladas en la zona del pasillo



En este apartamento el pasillo de **9 m²** se convierte en un elemento principal y con doble función; además de conectar las dos zonas (día y noche) de la vivienda, también "esconde" la cocina, el trastero y la lavadora dentro de un paño de armarios que se integran longitudinalmente en una de sus paredes y que pasan totalmente desapercibidos cuando no están en uso. Al tratarse de una vivienda vacacional, la cocina no supone una prioridad, puesto que se cocina poco o de forma sencilla, sin complicaciones. Aun así, el armario **Kitchen** de **tegar** nada tiene que envidiar a grandes cocinas completas, ya que, de un modo concentrado, todas las necesidades básicas quedan cubiertas.

In this apartment, the **9 m²** corridor becomes a main element with a dual function; in addition to connecting the two areas (day and night) of the flat, it also "hides" the kitchen, the storage room and the washing machine within a set of cabinets that are longitudinally integrated into one of its walls and that go completely unnoticed when they are not in use. Being a holiday apartment, cooking is not a priority, since it cooks little or simply, without complications. Even so, the **Kitchen** cabinet from **tegar** has nothing to envy to large complete kitchens, since, in a concentrated way, all the basic needs are covered.









the smart flat



El armario **Kitchen** es muy fácil de componer. Empezamos escogiendo entre tres medidas de ancho de armario y la altura que mejor se nos adapte de las tres disponibles. Seguidamente elegiremos el tipo de plafón para las puertas plegables. Y, finalmente, la combinación de módulos interiores, tanto inferiores (con caja hidrófuga) como superiores.

Sus puertas plegables nos permiten un acceso total al interior del armario, que queda totalmente camuflado cuando está cerrado, lo cual resulta de gran ayuda para dejarlo todo recogido cuando no estamos utilizando la cocina.

En un armario contiguo se ubica la nevera, en este caso con puerta panelada para integrarla con el resto de armarios y no perder la continuidad visual del conjunto.

A continuación, un armario despensero con interior hecho a medida según las necesidades del cliente, con gran capacidad para tener almacenados alimentos de larga duración y utensilios de limpieza.

Y, finalmente, el armario **Laundry**, sin zócalo para colocar la lavadora con mayor comodidad y con estantes para organizar productos de limpieza y cestas para la ropa.

The **Kitchen** cabinet is very easy to compose. We start by choosing between three measures of wardrobe width and the height that best suits us from the three available. Next, we will choose the type of front of the folding doors. Finally, the combination of interior modules, both lower (with water-resistant box) and higher.

Its folding doors allow us full access to the interior of the wardrobe, which is completely camouflaged when closed, which is a great help to leave everything in place when we are not using the kitchen.

The fridge is located in an adjoining cabinet, in this case with a paneled door to integrate it with the other cabinets and not lose the visual continuity of the composition.

Next, a pantry cabinet with an interior made to measure according to the client's needs, with a large capacity to store long-lasting food and cleaning utensils.

And finally, the **Laundry** cabinet, without a base to place the washing machine more comfortably and with shelves to organize cleaning products and laundry baskets.



“ARMARIO KITCHEN CON PUERTAS PLEGABLES, IDEAL PARA COCINAS CON POCO USO O PARA ESPACIOS QUE REQUIEREN DEJAR LA ZONA RECOGIDA”

“KITCHEN CABINET WITH FOLDING DOORS, IDEAL FOR KITCHENS WITH LITTLE USE OR FOR SPACES THAT REQUIRE TO KEEP TIDY THE AREA”



Armario despensero con distribución interior a medida, según necesidades del cliente.
Pantry cabinet with custom made interior distribution, according to customer needs.



Armario con hueco para lavadora, sin zócalo, y con estantes para guardar productos.
Cabinet with a space for a washing machine, without a base, and with shelves to store products.



relax &_comfort



SALÓN-COMEDOR:

Espacio abierto con zonas definidas



La zona de día, que se abre a un extremo del particular pasillo-distribuidor, constituye un espacio diáfano de 17 m² en el que el mobiliario delimita claramente tres zonas según su funcionalidad:

- 1) salón presidido por un módulo T.V. **Muss** con home office integrado, frente a un sofá para cama abatible.
- 2) zona noche con cama abatible para invitados, integrada en la composición.
- 3) comedor definido por una mesa abatible que queda recogida cuando no se utiliza.

The day area, which opens at one end of the particular hall-distributor, constitutes an open space of 17 m² in which the furniture clearly delimits three areas according to their functionality:

- 1) living room composed by a T.V. **Muss** with integrated home office, in front of a sofa for a folding bed.
- 2) sleeping area with a folding bed for guests, integrated into the composition.
- 3) dining room defined by a folding table that is collected when is not in use.



Por su efecto visual, es muy interesante jugar con contrastes de materiales, en este caso la calidez de la madera Miel con el neutro Blanco Mate y con las profundidades de los componentes del mueble. De este modo le conferimos ritmo a la composición.

Due to its visual effect, it is very interesting to play with material contrasts, in this case the warmth of Miel wood with the neutrality of Blanco Mate and with the depths of the furniture components. In this way we give rhythm to the composition.



La composición de la zona del Salón destinada al T.V. adopta también la función de **Home Office**, imprescindible cuando tenemos que trabajar desde casa. Y es que, aunque estemos de vacaciones, muchas veces nos resulta imposible desconectar totalmente de nuestras responsabilidades laborales, por lo que estos pequeños rincones se convierten en esenciales para poder trabajar cómodamente sin tener que destinar una habitación para tal función.

The composition of the living room destined for the T.V. it also adopts the function of **Home Office**, essential when we have to work from home. And it is that, even if we are on holiday, many times it is impossible for us to totally disconnect from our work responsibilities, so these little corners become essential to be able to work comfortably without having to allocate a room for such a function.



“PODER DISFRUTAR DE UN ESPACIO, POR PEQUEÑO QUE SEA, PARA PODER MONTAR TU OFICINA EN CASA, ES UNO DE LOS REQUISITOS DE LOS NUEVOS HOGARES”

“BEING ABLE TO ENJOY A SPACE, AS SMALL AS IT IS, TO BE ABLE TO HAVE YOUR OFFICE AT HOME, IS ONE OF THE REQUIREMENTS OF NEW HOUSEHOLDS”



CAMA ABATIBLE PARA INVITADOS Y ZONA DE COMEDOR, JUNTOS EN LA MISMA COMPOSICIÓN.

smart flats: pisos eficientes gracias a la elección de un mobiliario pensado para resolver los problemas que plantea cada vivienda.

GRUPO
INTERMOBEL

FOLDING BED FOR GUESTS AND DINING AREA, TOGETHER IN THE SAME COMPOSITION.

smart flats: efficient flats thanks to the choice of furniture designed to solve the problems encountered in each home





DETALLE DE LA APERTURA DEL ASIENTO DEL SOFÁ PARA ACCEDER AL ARCÓN DONDE GUARDAREMOS LOS COJINES DEL RESPALDO.
 DETAIL OF THE SOFA OPENING TO ACCESS THE CHEST WHERE WE WILL KEEP THE BACKREST CUSHIONS.

La composición de 5 metros que situamos en la pared más larga de este espacio, integra una zona de cama abatible con sofá y una zona de comedor con mesa abatible. Frente a la composición del televisor, completando el salón, ubicamos un sofá para cama abatible y, en este caso, escogemos la versión más larga para que puedan sentarse, como mínimo, cuatro personas. Por sus dimensiones, sobrepasa el tamaño del plafón de la cama, con lo que dejaríamos anulado el acceso a los muebles que queden detrás. Para solucionarlo, desde tegar, proponemos situar tras el brazo del sofá un armario de puertas desiguales al que accederemos abriendo solamente la más ancha que es la que nos queda libre.

The composition of 5 meters that we place on the longest wall of this space, integrates a folding bed area with a sofa and a dining area with a folding table. In front of the composition of the television, completing the living room, we locate the sofa and, in this case, we choose the longest version so that at least four people can sit. Due to its dimensions, it exceeds the size of the front panel of the bed, which would nullify access to the furniture that is behind. To solve it, from tegar, we propose to place behind the arm of the sofa an unequal door wardrobe that we will access by opening only the widest one that is free.

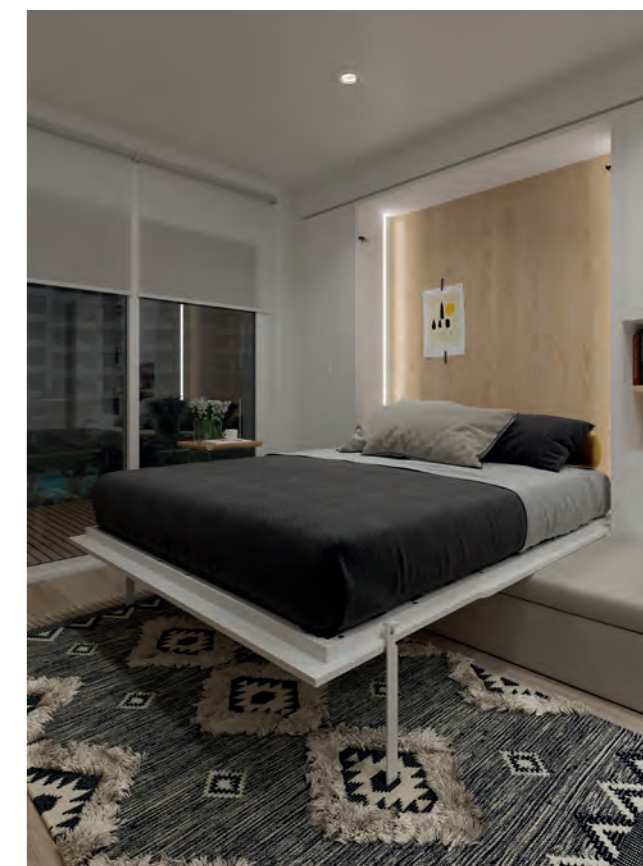


Tras el otro lado del sofá colocamos un arcón con tapa superior, que nos permite un fácil acceso al interior del módulo.

Behind the other side of the sofa we propose to place a chest with a top cover that is necessarily accompanied by shelves that allow it to be fully opened.

Para bajar la cama abatible vertical guardaremos los cojines del respaldo del sofá dentro del arcón que hay debajo de su asiento. En este caso podremos disponer de una cama para dos personas gracias a un sistema amortiguado de apertura con pistones hidráulicos.

To lower the vertical folding bed, we will keep the backrest cushions inside the chest under the sofa seat. The metal frame of the bed and the legs are available in white and carbon finish.



“DETALLE DE LA TIRA CON LUZ LED OPCIONAL PARA CAMA ABATIBLE VERTICAL”
“DETAIL OF THE LED LIGHT STRIP, OPTIONAL, FOR VERTICAL FOLDING BED”



coffee_TIME



muebles
INTERMOBEL

Las mesas abatibles dan solución a los problemas de falta de espacio puesto que, con un sistema de apertura amortiguada con pistones hidráulicos ocultos, podemos disfrutar de forma sencilla de todas las prestaciones de una mesa de comedor y dejarlo recogido con la misma facilidad. Además, tienen una gran capacidad de almacenaje que nos permite tener a mano todos los enseres necesarios para disfrutar de una buena mesa.

The folding tables solve the problems of lack of space since, with a damped opening system with hidden hydraulic pistons, we can easily enjoy all the benefits of a dining table and leave it collected with the same ease. In addition, they have a large storage capacity that allows us to have all the necessary items at hand to enjoy a good meal.

"MESA ABATIBLE DE 80 CM. CON SISTEMA AMORTIGUADO DE APERTURA CON PISTONES HIDRÁULICOS OCULTOS"
"FOLDING TABLE OF 80 CM. WITH DAMPERED OPENING SYSTEM WITH HIDDEN HYDRAULIC PISTONS"



clean_FRESH_tidy

GRUPA
MULTI
INTERMOBEL



3,23 m



1,4 m

4,5 m²

BAÑO:
práctico y moderno





the smart flat

MUEBLES
INTERMOBEL



El baño sigue la línea estilística del resto del apartamento, con predominio del Blanco para conseguir luminosidad y con algunos toques cálidos como la madera Miel y la presencia de plantas naturales por todas las estancias. Se ha escogido un mobiliario muy práctico y con gran capacidad para almacenar, ya que se trata de un piso de reducidas dimensiones.

The bathroom follows the stylistic line of the rest of the apartment, with a predominance of White to achieve luminosity and with some warm touches such as Miel wood and the presence of natural plants in all rooms. The furniture has been chosen very practical and with great storage capacity, since it is a flat of small dimensions.

the smart flat



INTERMOBEL

sleep &_dream

DORMITORIO MATRIMONIO:

Espacioso y con gran capacidad de almacenaje

GRUPO MUEBLES
INTERMOBEL

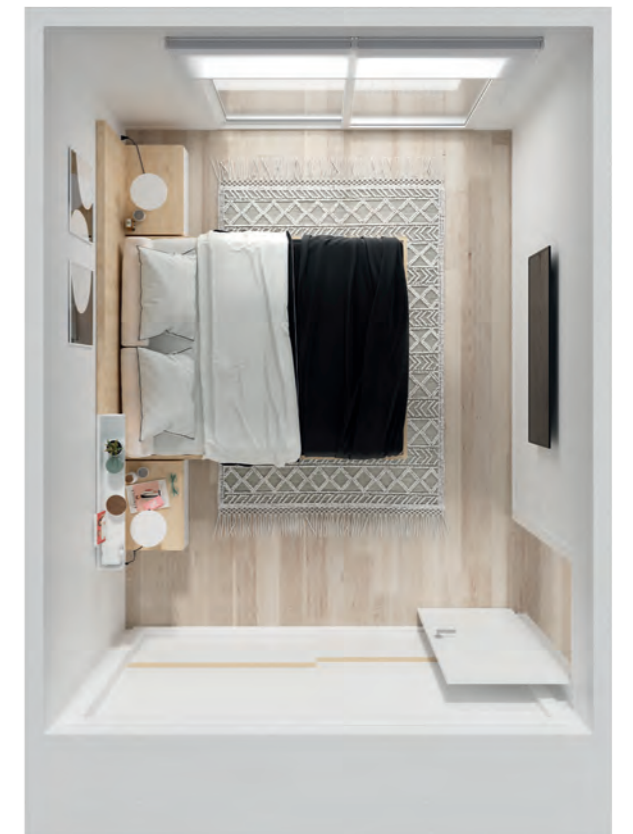


2,8 m

El dormitorio principal de esta vivienda no presenta problemas de espacio, así que, con sus **12 m²** disponibles, se ha podido escoger una completa composición de cama que consta de cabecero **Zebra** con bandeja, dos mesitas del programa **Muss** y bancada ingleteada. Se ha decidido aprovechar el hueco que quedaba tras la puerta de entrada a la habitación para colocar un armario empotrado con puertas correderas interiores que queda totalmente integrado en la pared.

Los acabados Blanco Mate y Miel, cálidos y acogedores, siguen la gama cromática y la luminosidad del resto de estancias.

The main bedroom of this house does not present space problems, so, with its **12 m²** available, it has been possible to choose a complete composition of bed that consists of **Zebra** headboard with tray, two bedside tables from the **Muss** program and a mitred bed frame. It has been decided to take advantage of the gap that was behind the door to the bedroom to place a built-in wardrobe with interior sliding doors that is fully integrated into the wall. The Blanco Mate and Miel finishes, warm and welcoming, follow the chromatic range and the luminosity of the rest of the rooms.



4,3 m

12 m²



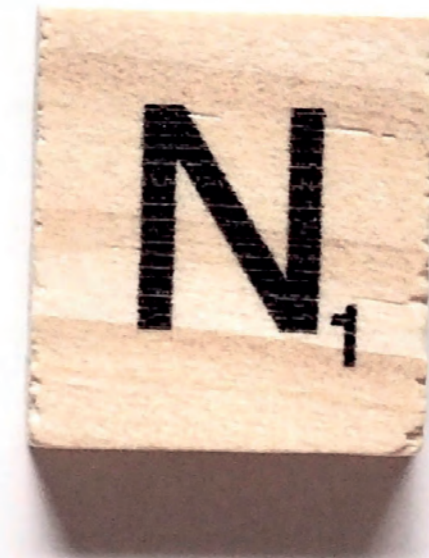


Los armarios con puerta corredera interior permiten aprovechar el espacio al máximo; con ellos se consigue optimizar la capacidad de la pared donde los instalamos, puesto que se hacen a medida para sacarle partido hasta al último milímetro. Los clientes pueden escoger cualquiera de nuestros acabados y entre los 5 diseños de puerta disponibles.

The wardrobes with internal sliding doors allow you to make the most of the space; with them it is possible to optimize the capacity of the wall where we install them, since they are made to measure to take advantage of even the last millimeter. Customers can choose any of our finishes and among the 5 available door designs.

Podemos elegir la distribución interior del armario que mejor se adapte a nuestras necesidades, con la opción de poder diseñar un interior a medida con la completa gama de complementos que tenemos disponibles.

We can choose the interior distribution of the wardrobe that best suits our needs, with the option of designing a custom interior with the full range of accessories we have available.



sweet &_young dreams

Esta habitación, con apenas 2 metros de ancho, plantea un gran reto, ya que debe tener capacidad para 2 personas, con zona de escritorio y armarios para almacenar. La solución más inteligente ha sido optar por un mobiliario con sistemas abatibles que se recogen cuando no se utilizan, dejando así un cuarto espacioso durante el resto del día.

This bedroom, with barely 2 meters wide, poses a great challenge, since it must have capacity for 2 people, with a desk area and wardrobes to store. The smartest solution has been to opt for furniture with folding systems that are collected when are not in use, thus leaving a spacious room for the rest of the day.

4,8 m



2 m

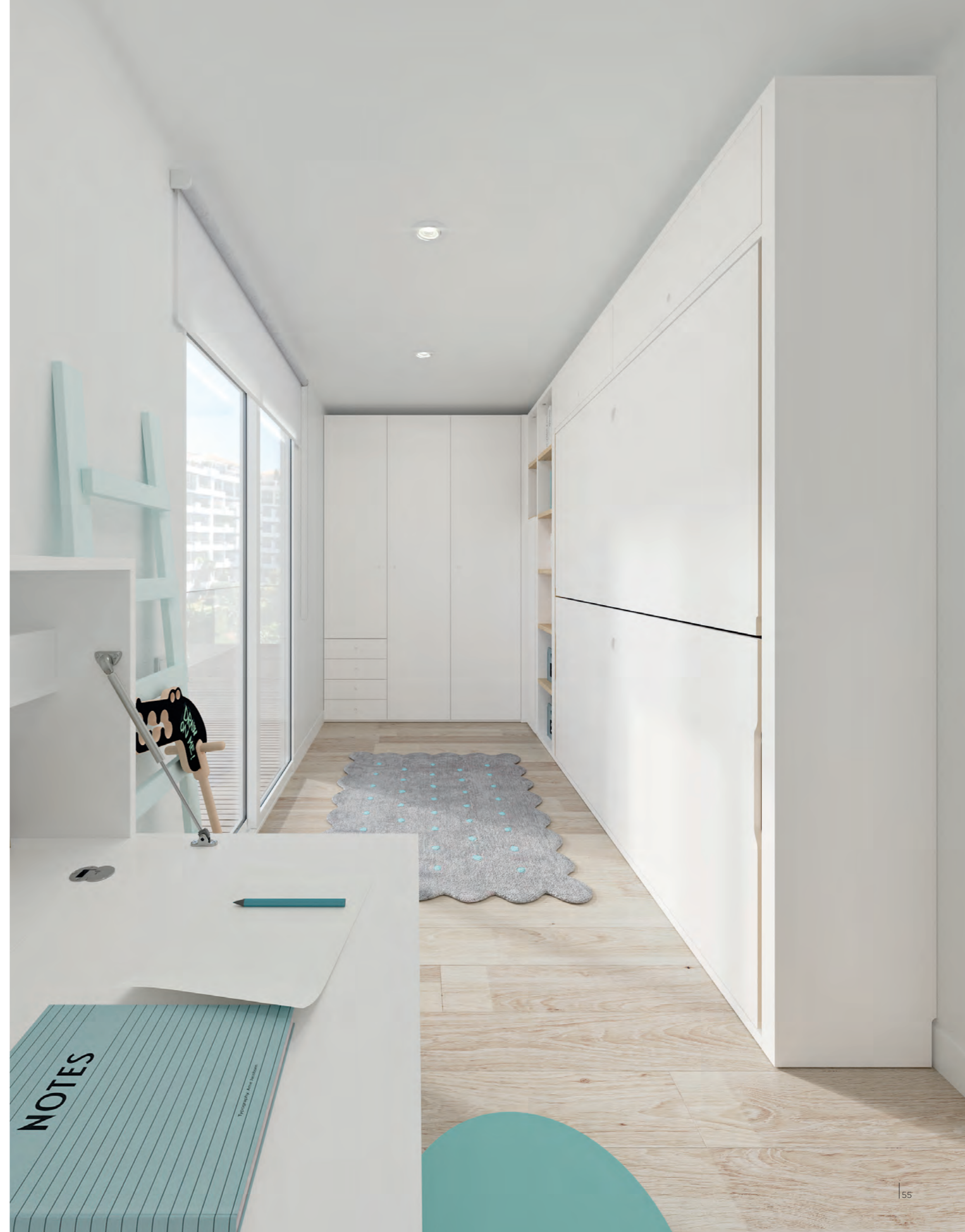
3,54 m

9,6 m²

GRUPO
MUEBLES
INTERMOBEL

DORMITORIO JUVENIL:

Usar y guardar; la fórmula para tener un espacio ordenado





the smart flat

GRUPO
MUEBLES
INTERMOBEL



Ideal para habitaciones con problemas de espacio, este escritorio de reducidas dimensiones se cuelga en la pared y supone una gran solución para poder disponer de zona de estudio en aquellas estancias donde parece imposible darle cabida. A pesar de su pequeño tamaño, cuando lo abrimos podemos disfrutar de una superficie útil suficientemente amplia para trabajar cómodamente. El sistema de pistones hidráulicos le confiere una suave apertura, y aprovechamos su espacio interior con un cubo que funciona como repisa para pequeños objetos, a la vez que nos sirve para instalar una tira de luz LED y conexiones USB para facilitarnos la carga de nuestros aparatos electrónicos.

Ideal for rooms with space problems, this small desk hangs on the wall and is a great solution to have a study area in those rooms where it seems impossible to accommodate it. Despite its small size, when we open it, we can enjoy a useful surface large enough to work comfortably. The hydraulic piston system gives it a smooth opening, and we take advantage of its interior space with a cube that works as a shelf for small objects, while also serving to install a LED light strip and USB connections to facilitate the charging of our electronic devices.





La litera abatible **Next** se nos presenta como la perfecta solución para dormitorios pequeños y estrechos como el de esta vivienda. Durante el día, podemos aprovechar la habitación como cuarto de juegos o disponer de su espacio para lo que necesitemos. Por la noche, abriremos la litera cómodamente para dormir colocando la escalera si utilizamos la litera superior. Cuando tengamos que volver a recoger la habitación, dejaremos la escalera en el armario destinado a tal fin y abatiremos el somier superior de la litera **Next** para facilitarnos el acceso a la hora de hacer la cama.

The **Next** folding bunk bed is presented as the perfect solution for small and narrow bedrooms such as this one. During the day, we can take advantage of the room as a playroom or have its space for what we need. At night, we will open the bunk comfortably to sleep by placing the ladder if we use the upper bunk. When we have to tidy up the room, we will leave the ladder in the wardrobe intended for this purpose and we will fold down the upper bed frame of the **Next** bunk to facilitate access when making the bed.





the smart flat

Salvamos el rincón con un armario con puerta lisa y ciego, al que acompañamos con uno de 2 puertas lisas y 4 cajones laterales.

We save the corner of the room with a plain blind door, which we accompany with one of 2 plain doors and 4 side drawers.



GRUPO **INTERMOBEL**



En la estantería que continúa la composición y que aligera el peso de tanto armario, colocamos una puerta dejando el interior diáfano para poder guardar la escalera de la litera **Next**. Tanto en la estantería como en el interior de la cama utilizamos el acabado de madera Miel para compensar la presencia del blanco, que en esta habitación adquiere más protagonismo debido a la necesidad de conseguir sensación de amplitud.

In the shelf that continues the composition and that lightens the weight of so much wardrobe, we place a door, leaving the interior open to store the **Next** bunk ladder. Both on the shelf and inside the bed we use the Miel finish to compensate for the presence of white, which in this room takes on more prominence due to the need to achieve a feeling of spaciousness.

muebles
INTERMOBEL



créditos



Diseño de producto

Equipo de diseño Tegar Mobil S.L.

Fotografía/infografía

Equipo de diseño Tegar Mobil S.L.

Dirección artística

Equipo de diseño Tegar Mobil S.L.

Diseño gráfico

Equipo de diseño Tegar Mobil S.L.

Fotomecánica e impresión

Pentagraf impresores

Septiembre 2020

www.tegarmobel.com

Tegar Mobil se reserva el derecho de introducir las modificaciones, cambio de detalles, etc. que considere necesarios en beneficio del producto y del cliente. Debido a los procesos de impresión, los colores que aparecen en este catálogo deben considerarse aproximados, no exactos.

Queda prohibido cualquier tipo de reproducción total o parcial de las imágenes, textos, ilustraciones y grafismos del catálogo.