

A U X I L I A R E S  
**PINALD**



**CATÁLOGO**

MESAS COMEDOR, CENTRO Y SILLAS  
MELAMINA / METAL / HAYA



Auxiliares Pinald, S.L.  
[www.auxiliarespinald.com](http://www.auxiliarespinald.com)





**4132.** Mesa de comedor fija METAL / MELAMINA  
**238.** Silla METAL / TAPIZADA

**01**



Detalle pata metal.



Detalle textura.



**CARACTERÍSTICAS GENERALES**

- Las mesas de este técnico están fabricadas en metal y melamina.
- Las sillas de este técnico están fabricadas en metal/tapizado.
- Metal con imprimación EPOXI.
- Curvado sillas fabricado con chapa de ABEDUL.
- Acabados: METAL y MELAMINA
- Sobre los precios de tarifa actual, se aplicarán los impuestos vigentes en cada momento.
- La empresa se reserva el derecho de autorizar la publicidad de sus fabricados en revistas y folletos publicitarios, así como de modificar por motivos técnicos el contenido de este catálogo o los precios de tarifa.



▲ **4122** - MESA DE COMEDOR FIJA

Opciones	Medidas
140 cm	
160 cm	



▲ **4132** - MESA DE COMEDOR FIJA

Opciones	Medidas
110 cm	
120 cm	

AUXILIARES  
**PINALD**

GRUPO  
**INTERMOBEL**



**4122** Mesa de comedor fija METAL / MELAMINA  
**228** Silla METAL / TAPIZADA





**4022.** Mesa de comedor extensible METAL / MELAMINA  
**218.** Silla METAL / TAPIZADA



Detalle mecanismo extensible.



Mesa abierta.



**CARACTERÍSTICAS GENERALES**

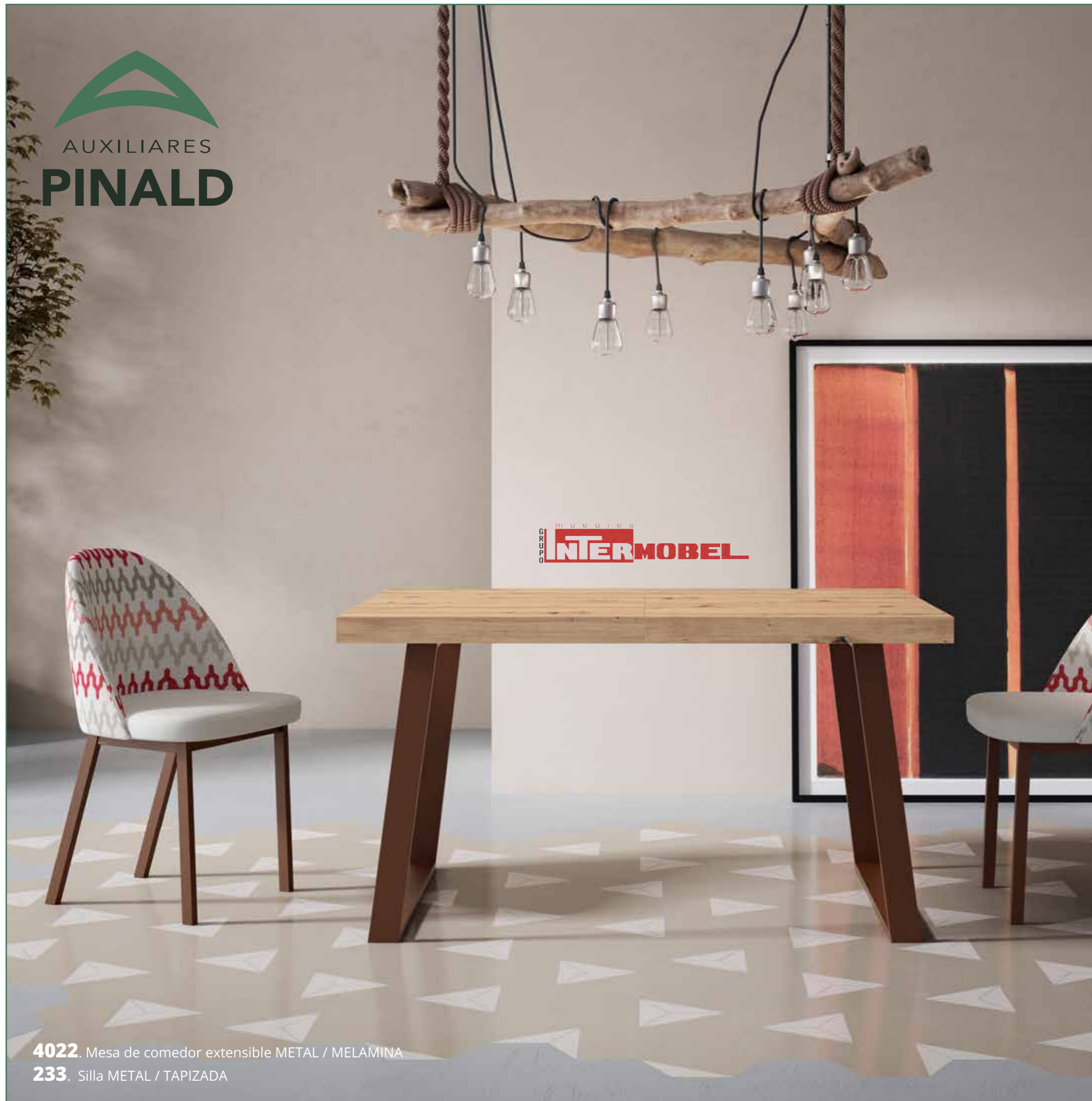
- Las mesas de este técnico están fabricadas en metal y melamina.
- Las sillas de este técnico están fabricadas en metal/tapizado.
- Metal con imprimación EPOXI.
- Curvado sillas fabricado con chapa de ABEDUL.
- Acabados: METAL y MELAMINA
- Sobre los precios de tarifa actual, se aplicarán los impuestos vigentes en cada momento.
- La empresa se reserva el derecho de autorizar la publicidad de sus fabricados en revistas y folletos publicitarios, así como de modificar por motivos técnicos el contenido de este catálogo o los precios de tarifa.



◀ **4022 - MESA DE COMEDOR EXTENSIBLE**

Opciones	Medidas					
140 cm (1 ext.)	140	90	60	75	7x2	TAPA 6
160 cm (1 ext.)	160	90	60	75	7x2	TAPA 6







**2922.** Mesa de comedor extensible METAL / MELAMINA  
**214.** Silla METAL / TAPIZADA

**03**



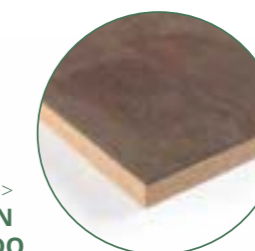
Detalle textura. Mesa cerrada.



Mesa abierta con 2 extensibles.



DETALLE >>  
TAPA CON  
LAMINADO



**2925 - MESA DE CENTRO**

**2922 - MESA DE COMEDOR EXTENSIBLE**

Opciones			Medidas						
140 cm			140	90	40	40	75	7x7	PATAS
160 cm			160	90	45	45	75	7x7	PATAS
180 cm			180	90	45	45	75	7x7	PATAS

Opciones			Medidas					
110 cm			110	60	44	59	7x7	PATAS



**CARACTERÍSTICAS GENERALES**

- Las mesas de este técnico están fabricadas en metal y melamina.
- Las sillas de este técnico están fabricadas en metal/tapizado.
- Metal con imprimación EPOXI.
- Curvado sillas fabricado con chapa de ABEDUL.
- Acabados: METAL y MELAMINA
- Sobre los precios de tarifa actual, se aplicarán los impuestos vigentes en cada momento.
- La empresa se reserva el derecho de autorizar la publicidad de sus fabricados en revistas y folletos publicitarios, así como de modificar por motivos técnicos el contenido de este catálogo o los precios de tarifa.





**2922.** Mesa de comedor extensible METAL / MELAMINA  
**238.** Silla METAL / TAPIZADA



Detalle mecanismo extensible de aluminio.



Mesa abierta con 2 extensibles.

**Mesa de centro elevable METAL / MELAMINA**



Mesa elevable  
**2925**



**2822.** Mesa de comedor extensible METAL / MELAMINA  
**218.** Silla METAL / TAPIZADA

**04**



Mesa cerrada.



Mesa abierta.



**CARACTERÍSTICAS GENERALES**

- Las mesas de este técnico están fabricadas en metal y melamina.
- Las sillas de este técnico están fabricadas en metal/tapizado.
- Metal con imprimación EPOXI.
- Curvado sillas fabricado con chapa de ABEDUL.
- Acabados: METAL y MELAMINA
- Sobre los precios de tarifa actual, se aplicarán los impuestos vigentes en cada momento.
- La empresa se reserva el derecho de autorizar la publicidad de sus fabricados en revistas y folletos publicitarios, así como de modificar por motivos técnicos el contenido de este catálogo o los precios de tarifa.



▲ **2822** - MESA DE COMEDOR EXTENSIBLE

Opciones	Medidas
110 cm (1 ext.)	



▲ **2832** - MESA DE COMEDOR EXTENSIBLE

Opciones	Medidas
110 cm (1 ext.)	



AUXILIARES  
**PINALD**

INTERMOBEL

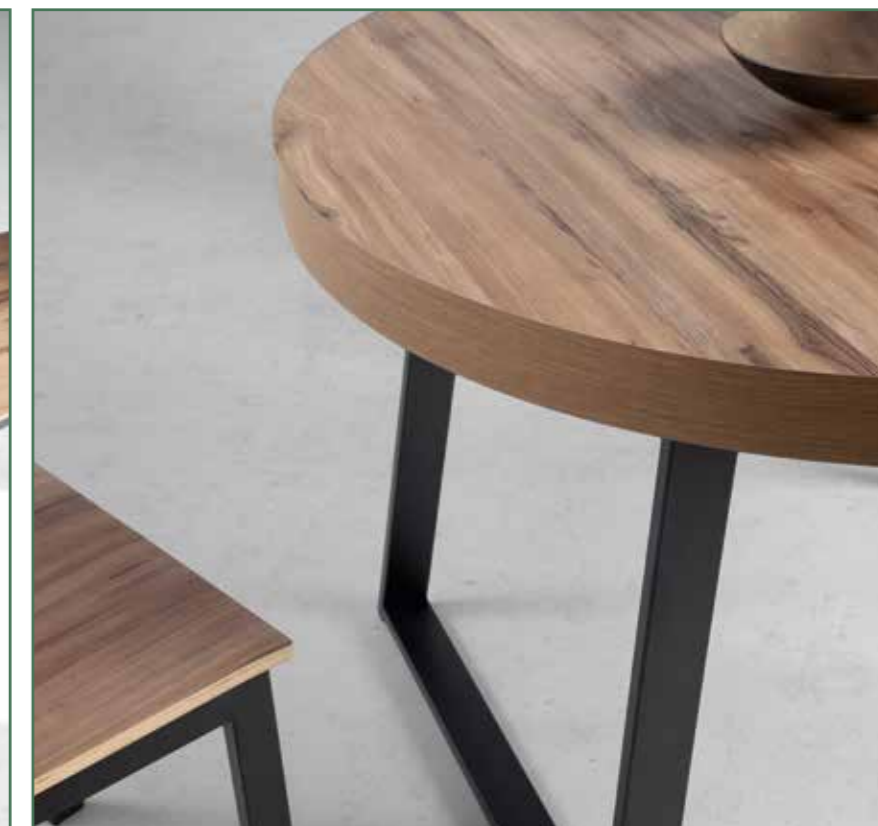
**2832.** Mesa de comedor extensible METAL / MELAMINA  
**202.** Silla METAL / MELAMINA



\*Mesa abierta.



\*Detalle  
mecanismo  
extensible.





2422. Mesa de comedor extensible METAL / MELAMINA  
121. Silla MADERA

05

MUEBLES  
**INTERMOBEL**



DETALLE >>  
TAPA CON  
LAMINADO



### ◀ 2422 - MESA DE COMEDOR EXTENSIBLE

Opciones			Medidas					
124 cm (2 ext.)			124	80	40	40	75	PATAS 7x2
80 cm (1 ext.)			80	80	40	75	PATAS 7x2	

\*El laminado no se aplica sobre los extensibles.

### ◀ 2425 - MESA DE CENTRO ELEVABLE

Opciones			Medidas				
80 cm			80	45	44	57	PATAS 4x2



#### CARACTERÍSTICAS GENERALES

- Las mesas de este técnico están fabricadas en metal y melamina.
- Las sillas de este técnico están fabricadas en madera, metal/tapizado.
- Metal con imprimación EPOXI.
- Curvado sillas fabricado con chapa de ABEDUL.
- Acabados: METAL, LACADO, BARNIZ y MELAMINA
- Sobre los precios de tarifa actual, se aplicarán los impuestos vigentes en cada momento.
- La empresa se reserva el derecho de autorizar la publicidad de sus fabricados en revistas y folletos publicitarios, así como de modificar por motivos técnicos el contenido de este catálogo o los precios de tarifa.





**2422.** Mesa de comedor extensible METAL / MELAMINA  
**223.** Silla METAL / TAPIZADA



Detalle mecanismo extensible de aluminio.



Mesa abierta con 2 extensibles.

**Mesa de centro elevable METAL / MELAMINA**



Mesa elevable  
**2425**



2122. Mesa de comedor extensible METAL / MELAMINA  
114. Silla MADERA / MELAMINA

INTERMOBEL



### ◀ 2222 - MESA DE COMEDOR EXTENSIBLE

Opciones	Tapa* con laminado	Medidas
130 cm (2 ext.)		PATAS 10x2
160 cm (2 ext.)		PATAS 10x2
200 cm (2 ext.)		PATAS 10x2

\*El laminado no se aplica sobre los extensibles.

### ◀ 2122 - MESA DE COMEDOR EXTENSIBLE

Opciones	Tapa* con laminado	Medidas
130 cm (2 ext.)		PATAS 10x2
160 cm (2 ext.)		PATAS 10x2
200 cm (2 ext.)		PATAS 10x2

\*El laminado no se aplica sobre los extensibles.

### ◀ 2225 - MESA DE CENTRO ELEVABLE

Opciones	Tapa con laminado	Medidas
104 cm		PATAS 6x2

### ◀ 2125 - MESA DE CENTRO ELEVABLE

Opciones	Tapa con laminado	Medidas
104 cm		PATAS 6x2

### ◀ 505 - PUFF METAL / MELAMINA

Opciones	Medidas
35 cm	PATAS 6x2



DETALLE >>  
TAPA CON LAMINADO



#### CARACTERÍSTICAS GENERALES

- Las mesas de este técnico están fabricadas en metal y melamina.
- Las sillas de este técnico están fabricadas en madera y melamina.
- Metal con imprimación EPOXI.
- Curvado sillas fabricado con chapa de ABEDUL.
- Acabados: METAL, LACADO, BARNIZ y MELAMINA
- Sobre los precios de tarifa actual, se aplicarán los impuestos vigentes en cada momento.
- La empresa se reserva el derecho de autorizar la publicidad de sus fabricados en revistas y folletos publicitarios, así como de modificar por motivos técnicos el contenido de este catálogo o los precios de tarifa.





**2222.** Mesa de comedor extensible METAL / MELAMINA  
**115.** Silla MADERA / TAPIZADA



Detalle pata metal.



Detalle mecanismo extensible de aluminio.



Mesa abierta con 2 extensibles.

**Mesa de centro elevable METAL / MELAMINA**



Mesa elevable  
**2225**



Mesa elevable  
**2125**



2022. Mesa de comedor fija METAL / MELAMINA  
233. Silla METAL / TAPIZADA



### ◀ 2022 - MESA DE COMEDOR FIJA

Opciones	Tapa con laminado	Medidas
140 cm		PATAS 10x2 TAPA 4
160 cm		PATAS 10x2 TAPA 4
180 cm		PATAS 10x2 TAPA 4
200 cm		PATAS 10x2 TAPA 4

### ◀ 2322 - MESA DE COMEDOR FIJA

Opciones	Tapa con laminado	Medidas
140 cm		PATAS 10x2 TAPA 4
160 cm		PATAS 10x2 TAPA 4
180 cm		PATAS 10x2 TAPA 4
200 cm		PATAS 10x2 TAPA 4

### ◀ 2025 - MESA DE CENTRO FIJA

Opciones	Tapa con laminado	Medidas
110 cm		PATAS 6x2 TAPA 4
60 cm		PATAS 6x2 TAPA 4

### ◀ 2325 - MESA DE CENTRO FIJA

Opciones	Tapa con laminado	Medidas
110 cm		PATAS 6x2 TAPA 4
60 cm		PATAS 6x2 TAPA 4

DETALLE >>  
TAPA CON LAMINADO



#### CARACTERÍSTICAS GENERALES

- Las mesas y sillas de este técnico están fabricadas en metal y melamina.
- Metal con imprimación EPOXI.
- Curvado sillas fabricado con chapa de ABEDUL.
- Acabados: METAL y MELAMINA
- Sobre los precios de tarifa actual, se aplicarán los impuestos vigentes en cada momento.
- La empresa se reserva el derecho de autorizar la publicidad de sus fabricados en revistas y folletos publicitarios, así como de modificar por motivos técnicos el contenido de este catálogo o los precios de tarifa.





**2322.** Mesa de comedor fija METAL / MELAMINA  
**208.** Silla METAL / MELAMINA



Detalle textura madera.



Detalle pata metal.

**Mesa de centro fija METAL / MELAMINA**



Mesa fija  
**2025**



Mesa fija  
**2325**



2900. Mesa consola extensible METAL / MELAMINA

08



Detalle mecanismo extensible.



Mesa abierta con 4 extensibles.



**CARACTERÍSTICAS GENERALES**

- Las mesas y sillas de este técnico están fabricadas en metal y melamina.
- Metal con imprimación EPOXI.
- Curvado sillas fabricado con chapa de ABEDUL.
- Acabados: METAL y MELAMINA
- Sobre los precios de tarifa actual, se aplicarán los impuestos vigentes en cada momento.
- La empresa se reserva el derecho de autorizar la publicidad de sus fabricados en revistas y folletos publicitarios, así como de modificar por motivos técnicos el contenido de este catálogo o los precios de tarifa.



◀ **2900 - MESA CONSOLA EXTENSIBLE**

Opciones	Medidas									
80 cm	80	45	50	50	50	50	77	8x2	PATAS	TAPA
90 cm	90	45	50	50	50	50	77	8x2	PATAS	TAPA
100 cm	100	45	50	50	50	50	77	8x2	PATAS	TAPA







MUEBLES  
**INTERMOBEL**

AUXILIARES  
**PINALD**

Mesa consola extensible. Opciones apertura.



**MESA CERRADA**  
[ 45 cm ]



**MESA + 1 EXTENSIBLE**  
[ 95 cm ]



**MESA + 2 EXTENSIBLES**  
[ 145 cm ]



**MESA + 3 EXTENSIBLES**  
[ 195 cm ]



**MESA + 4 EXTENSIBLES**  
[ 245 cm ]



**27622.** Mesa de comedor extensible MELAMINA  
**120.** Silla MADERA



◀ **27622 - MESA DE COMEDOR EXTENSIBLE**

Opciones	Tapa* con laminado	Medidas
130 cm (2 ext.)		PATAS 10x10
160 cm (2 ext.)		PATAS 10x10
200 cm (2 ext.)		PATAS 10x10

\*El laminado no se aplica sobre los extensibles.

◀ **27025 - MESA DE CENTRO ELEVABLE**

Opciones	Tapa con laminado	Medidas
110 cm		PATAS 10x10

◀ **27021 - MESA DE RINCÓN**

Opciones	Tapa con laminado	Medidas
60 cm		PATAS 10x10

◀ **27125 - MESA DE CENTRO ELEVABLE CON PUFF**

Opciones	Tapa con laminado	Medidas
110 cm		PATAS 10x10



DETALLE >>  
TAPA CON LAMINADO





**27622.** Mesa de comedor extensible, MELAMINA  
**128.** Silla MADERA / TAPIZADA



Detalle pata melamina.



Detalle mecanismo extensible de aluminio.



Mesa abierta con 2 extensibles.

**Mesa de centro elevable y mesa de rincón MELAMINA**



Mesa elevable  
**27025**



Mesa rincón  
**27021**



**24822.** Mesa de comedor extensible - MELAMINA  
**116.** Silla MADERA / TAPIZADA



◀ **24822 - MESA DE COMEDOR EXTENSIBLE**

Opciones	Tapa* con laminado	Medidas
140 cm (2 ext.)		PATAS 15x5
160 cm (2 ext.)		PATAS 15x5
180 cm (2 ext.)		PATAS 15x5

\*El laminado no se aplica sobre los extensibles.



◀ **22625 - MESA DE CENTRO ELEVABLE CON PUFF**

Opciones	Tapa con laminado	Medidas
104 cm		PATAS 15x4



**CARACTERÍSTICAS GENERALES**

- Las mesas y sillas de este técnico están fabricadas en melamina y madera de haya respectivamente.
- Curvado sillas fabricado con chapa de ABEDUL.
- Acabados: METAL, LACADO, BARNIZ y MELAMINA
- Sobre los precios de tarifa actual, se aplicarán los impuestos vigentes en cada momento.
- La empresa se reserva el derecho de autorizar la publicidad de sus fabricados en revistas y folletos publicitarios, así como de modificar por motivos técnicos el contenido de este catálogo o los precios de tarifa.



◀ **22525 - MESA DE CENTRO ELEVABLE**

Opciones	Tapa con laminado	Medidas
104 cm		PATAS 15x4



◀ **22521 - MESA DE RINCÓN**

Opciones	Tapa con laminado	Medidas
54 cm		PATAS 15x4





**24822.** Mesa de comedor extensible MELAMINA  
**138.** Silla MADERA / TAPIZADA



Detalle pata melamina.

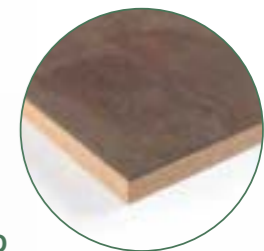


Detalle mecanismo extensible de aluminio.



Mesa abierta con 2 extensibles.

**Mesas de centro elevables y mesa rincón MELAMINA**



DETALLE >>  
**TAPA CON LAMINADO**



Mesa elevable  
**22625**



Mesa elevable  
**22525**



Mesa rincón  
**22521**



24620. Mesa de comedor extensible MELAMINA  
119. Silla MADERA



◀ **24620 - MESA DE COMEDOR EXTENSIBLE**

Opciones	Tapa con laminado	Medidas
120 cm (1 ext.)		120 85 70 75 12x5 PATAS
90 cm (1 ext.)		90 85 60 75 12x5 PATAS

\*El laminado no se aplica sobre los extensibles.



◀ **24425 - MESA DE CENTRO ELEVABLE**

Opciones	Tapa con laminado	Medidas
80 cm		80 45 42 57 10x4 PATAS



◀ **24525 - MESA DE CENTRO ELEVABLE CON PUFF**

Opciones	Tapa con laminado	Medidas
80 cm		80 45 42 57 10x4 PATAS



**CARACTERÍSTICAS GENERALES**

- Las mesas y sillas de este técnico están fabricadas en melamina y madera de haya respectivamente.
- Curvado sillas fabricado con chapa de ABEDUL.
- Acabados: METAL, LACADO, BARNIZ y MELAMINA
- Sobre los precios de tarifa actual, se aplicarán los impuestos vigentes en cada momento.
- La empresa se reserva el derecho de autorizar la publicidad de sus fabricados en revistas y folletos publicitarios, así como de modificar por motivos técnicos el contenido de este catálogo o los precios de tarifa.





24620. Mesa de comedor extensible MELAMINA  
118. Silla MADERA / TAPIZADA



Detalle pata melamina.



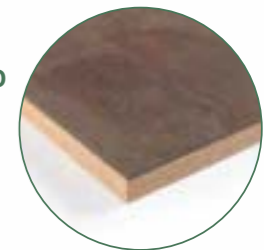
Detalle mecanismo extensible de aluminio.



Mesa abierta con 1 extensible.

### Mesas de centro elevables MELAMINA

DETALLE >>  
TAPA CON  
LAMINADO



Mesa elevable  
**24525**



Mesa elevable  
**24425**



3125. Mesa de centro elevable METAL / MELAMINA




**CARACTERÍSTICAS GENERALES**

- Las mesas de este técnico están fabricadas en metal y melamina.
- Metal con imprimación EPOXI.
- Acabados: METAL y MELAMINA
- Sobre los precios de tarifa actual, se aplicarán los impuestos vigentes en cada momento.
- La empresa se reserva el derecho de autorizar la publicidad de sus fabricados en revistas y folletos publicitarios, así como de modificar por motivos técnicos el contenido de este catálogo o los precios de tarifa.




DETALLE >>  
TAPA CON LAMINADO

◀ **3025 - MESA DE CENTRO FIJA**

Opciones	Tapa con laminado	Medidas
100 cm		 100 50 44 3x2 PATAS




◀ **3125 - MESA DE CENTRO ELEVABLE**

Opciones	Tapa con laminado	Medidas
100 cm		 100 50 44 57 3x2 PATAS




◀ **3225 - MESA DE CENTRO ELEVABLE**

Opciones	Tapa con laminado	Medidas
100 cm		 100 50 38 51 3x2 PATAS




▲ **2525 - MESA DE CENTRO ELEVABLE**

Opciones	Tapa con laminado	Medidas
100 cm		 100 50 42 57 6x4 PATAS



▲ **2625 - MESA DE CENTRO ELEVABLE**

Opciones	Tapa con laminado	Medidas
80 cm		 80 50 42 57 4x4 PATAS





\*Mesa cerrada.

Mesas de centro elevable METAL / MELAMINA

GRUPO MUEBLES **INTERMOBEL**

AUXILIARES **PINALD**



Mesa elevable **3125**



Mesa elevable **3225**



Mesa elevable **2525**



Mesa fija **3025**



Mesa elevable **2625**



22425. Mesa de centro elevable MELAMINA



**CARACTERÍSTICAS GENERALES**

- Las mesas de este técnico están fabricadas melamina.
- Acabados: MELAMINA
- Sobre los precios de tarifa actual, se aplicarán los impuestos vigentes en cada momento.
- La empresa se reserva el derecho de autorizar la publicidad de sus fabricados en revistas y folletos publicitarios, así como de modificar por motivos técnicos el contenido de este catálogo o los precios de tarifa.





### ◀ 22425 - MESA DE CENTRO ELEVABLE

Opciones	Tapa con laminado	Medidas
80 cm		



### ◀ 22825 - MESA DE CENTRO ELEVABLE

Opciones	Tapa con laminado	Medidas
100 cm		



### ◀ 22725 - MESA DE CENTRO ELEVABLE

Opciones	Tapa con laminado	Medidas
100 cm		



### ◀ 22325 - MESA DE CENTRO ELEVABLE

Opciones	Tapa con laminado	Medidas
80 cm		



### ◀ 23425 - MESA DE CENTRO ELEVABLE

Opciones	Tapa con laminado	Medidas
100 cm		
110 cm		

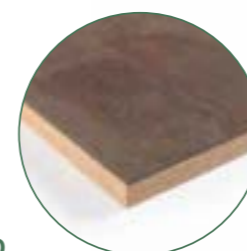


### ◀ 23525 - MESA DE CENTRO ELEVABLE

Opciones	Tapa con laminado	Medidas
100 cm		
110 cm		



DETALLE >>  
TAPA CON LAMINADO



### ◀ 23621 - MESA DE RINCÓN

Opciones	Tapa con laminado	Medidas
50 cm		
60 cm		



**2320**. Mesa de centro-comedor METAL / MELAMINA



Mesa cerrada.



**CARACTERÍSTICAS GENERALES**

- Las mesas de este técnico están fabricadas en metal y melamina.
- Metal con imprimación EPOXI.
- Acabados: METAL y MELAMINA
- Sobre los precios de tarifa actual, se aplicarán los impuestos vigentes en cada momento.
- La empresa se reserva el derecho de autorizar la publicidad de sus fabricados en revistas y folletos publicitarios, así como de modificar por motivos técnicos el contenido de este catálogo o los precios de tarifa.



▲ **22120** - MESA DE CENTRO - COMEDOR

Opciones	Con Bandeja	Medidas
100 cm		
110 cm		



▲ **2320** - MESA DE CENTRO - COMEDOR

Opciones	Medidas
100 cm	
110 cm	



22120. Mesa de centro-comedor MELAMINA



Mesa cerrada.





**500.** Mesa alta  
**502.** Taburete respaldo



**CARACTERÍSTICAS GENERALES**

- Las mesas y sillas de este técnico están fabricadas en metal y melamina.
- Metal con imprimación EPOXI.
- Curvado sillas fabricado con chapa de ABEDUL.
- Acabados: METAL y MELAMINA
- Sobre los precios de tarifa actual, se aplicarán los impuestos vigentes en cada momento.
- La empresa se reserva el derecho de autorizar la publicidad de sus fabricados en revistas y folletos publicitarios, así como de modificar por motivos técnicos el contenido de este catálogo o los precios de tarifa.



▲ **500 - MESA ALTA**

Opciones	Medidas			
100 cm				
130 cm				



▲ **502 - TABURETE RESPALDO**

Medidas			
94	77	35	35



▲ **501 - TABURETE**

Medidas			
77	35	35	3x3



AUXILIARES  
**PINALD**

500. Mesa alta  
501. Taburete



INTERMOBEL



### ◀ 238 SILLA

BASE METAL  
(Ver Acabados Metálicos)

CARCASA TAPIZADA  
(Ver Muestrario Telas)

\*Metraje tela cliente:  
**Tapizado 1 Tela:**  
4 sillas [4,80 mts.]  
**Combinado 2 Telas:**  
**Respaldo:** 4 sillas [4 mts.]  
**Asiento:** 4 sillas [1,6 mts.]

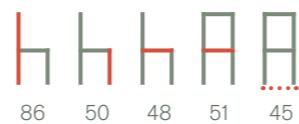


### ◀ 228 SILLA

BASE METAL  
(Ver Acabados Metálicos)

CARCASA TAPIZADA  
(Ver Muestrario Telas)

\*Metraje tela cliente:  
**Tapizado 1 Tela:**  
4 sillas [4,80 mts.]  
**Combinado 2 Telas:**  
**Respaldo:** 4 sillas [4 mts.]  
**Asiento:** 4 sillas [1,6 mts.]



#### CARACTERÍSTICAS GENERALES

- Las sillas de este técnico están fabricadas en metal, madera de haya y melamina.
- Metal con imprimación EPOXI.
- Curvado sillas fabricado con chapa de ABEDUL.
- Acabados: METAL, LACADO, BARNIZ y MELAMINA
- Opciones de tapizado disponibles en MUESTRARIO DE TELAS
- Sobre los precios de tarifa actual, se aplicarán los impuestos vigentes en cada momento.
- La empresa se reserva el derecho de autorizar la publicidad de sus fabricados en revistas y folletos publicitarios, así como de modificar por motivos técnicos el contenido de este catálogo o los precios de tarifa.







## ◀ 128 SILLA

BASE MADERA  
- Acabado Lacado\*  
- Acabado Metálico\*  
- Acabado Barniz\*  
\* Ver MUESTRAS

CARCASA TAPIZADA  
(Ver Muestrario Telas)

\*Metraje tela cliente:  
**Tapizado 1 Tela:**  
4 sillas [4,80 mts.]  
**Combinado 2 Telas:**  
**Respaldo:** 4 sillas [4 mts.]  
**Asiento:** 4 sillas [1,6 mts.]



## ◀ 233 SILLA

BASE METAL  
(Ver Acabados Metálicos)

CARCASA TAPIZADA  
(Ver Muestrario Telas)

\*Metraje tela cliente:  
**Tapizado 1 Tela:**  
4 sillas [4,80 mts.]  
**Combinado 2 Telas:**  
**Respaldo:** 4 sillas [4 mts.]  
**Asiento:** 4 sillas [1,6 mts.]



## ◀ 138 SILLA

BASE MADERA  
- Acabado Lacado\*  
- Acabado Metálico\*  
- Acabado Barniz\*  
\* Ver MUESTRAS

CARCASA TAPIZADA  
(Ver Muestrario Telas)

\*Metraje tela cliente:  
**Tapizado 1 Tela:**  
4 sillas [4,80 mts.]  
**Combinado 2 Telas:**  
**Respaldo:** 4 sillas [4 mts.]  
**Asiento:** 4 sillas [1,6 mts.]



## ◀ 223 SILLA

BASE METAL  
(Ver Acabados Metálicos)

CARCASA TAPIZADA  
(Ver Muestrario Telas)

\*Metraje tela cliente:  
**Tapizado 1 Tela:**  
4 sillas [4,80 mts.]  
**Combinado 2 Telas:**  
**Respaldo:** 4 sillas [4 mts.]  
**Asiento:** 4 sillas [1,6 mts.]





#### CARACTERÍSTICAS GENERALES

- Las sillas de este técnico están fabricadas en metal, madera de haya y melamina.
- Metal con imprimación EPOXI.
- Curvado sillas fabricado con chapa de ABEDUL.
- Acabados: METAL, LACADO, BARNIZ y MELAMINA
- Opciones de tapizado disponibles en MUESTRARIO DE TELAS
- Sobre los precios de tarifa actual, se aplicarán los impuestos vigentes en cada momento.
- La empresa se reserva el derecho de autorizar la publicidad de sus fabricados en revistas y folletos publicitarios, así como de modificar por motivos técnicos el contenido de este catálogo o los precios de tarifa.



#### ▲ 218 SILLA

BASE METAL  
(Ver Acabados Metálicos)

CARCASA TAPIZADA  
(Ver Muestrario Telas)



\*Metraje tela cliente:  
4 sillas [2,20 mts.]





◀ **118**  
SILLA

BASE MADERA  
- Acabado Lacado\*  
- Acabado Metálico\*  
- Acabado Barniz\*  
\* Ver MUESTRAS

CARCASA TAPIZADA  
(Ver Muestrario Telas)

\*Metraje tela cliente:  
4 sillas [2,20 mts.]



MUEBLES  
GRASA **INTERMOBEL**



◀ **214**  
SILLA

BASE METAL  
(Ver Acabados Metálicos)

CARCASA TAPIZADA  
(Ver Muestrario Telas)

\*Metraje tela cliente:  
4 sillas [2,20 mts.]



◀ **215**  
SILLA

BASE METAL  
(Ver Acabados Metálicos)

CARCASA TAPIZADA  
(Ver Muestrario Telas)

\*Metraje tela cliente:  
4 sillas [2,20 mts.]



◀ **213**  
SILLA

BASE METAL  
(Ver Acabados Metálicos)

CARCASA TAPIZADA  
(Ver Muestrario Telas)

\*Metraje tela cliente:  
4 sillas [2,20 mts.]





**▲ 116  
SILLA**

ARMAZÓN MADERA  
 - Acabado Lacado\*  
 - Acabado Metálico\*  
 - Acabado Barniz\*  
 \* Ver MUESTRAS

TAPIZADO  
 (Ver Muestrario Telas)



\*Metraje tela cliente:  
 4 sillas [3,60 mts.]



**CARACTERÍSTICAS GENERALES**

- Las sillas de este técnico están fabricadas en madera de haya.
- Acabados: METAL, LACADO y BARNIZ.
- Opciones de tapizado disponibles en MUESTRARIO DE TELAS
- Sobre los precios de tarifa actual, se aplicarán los impuestos vigentes en cada momento.
- La empresa se reserva el derecho de autorizar la publicidad de sus fabricados en revistas y folletos publicitarios, así como de modificar por motivos técnicos el contenido de este catálogo o los precios de tarifa.





◀ **109**  
SILLA

MADERA  
- Acabado Lacado\*  
- Acabado Metálico\*  
- Acabado Barniz\*  
\* Ver MUESTRAS

TAPIZADO  
(Ver Muestrario Telas)

\*Metraje tela cliente:  
4 sillas [2,50 mts.]



◀ **110**  
SILLA

MADERA  
- Acabado Lacado\*  
- Acabado Metálico\*  
- Acabado Barniz\*  
\* Ver MUESTRAS

TAPIZADO  
(Ver Muestrario Telas)

\*Metraje tela cliente:  
4 sillas [2,50 mts.]



◀ **103**  
SILLA

MADERA  
- Acabado Lacado\*  
- Acabado Metálico\*  
- Acabado Barniz\*  
\* Ver MUESTRAS

TAPIZADO  
(Ver Muestrario Telas)

\*Metraje tela cliente:  
4 sillas [1,10 mts.]

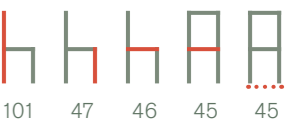


◀ **115**  
SILLA

MADERA  
- Acabado Lacado\*  
- Acabado Metálico\*  
- Acabado Barniz\*  
\* Ver MUESTRAS

TAPIZADO  
(Ver Muestrario Telas)

\*Metraje tela cliente:  
4 sillas [2,50 mts.]



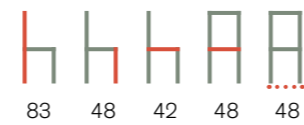


19

▲ **121**  
**SILLA**

MADERA  
- Acabado Lacado\*  
- Acabado Metálico\*  
- Acabado Barniz\*  
\* Ver MUESTRAS

TAPIZADO  
(Ver Muestrario Telas)



\*Metraje tela cliente:  
4 sillas [1,10 mts.]



**CARACTERÍSTICAS GENERALES**

- Las sillas de este técnico están fabricadas en madera de haya y melamina.
- Curvado sillas fabricado con chapa de ABEDUL.
- Acabados: METAL, LACADO, BARNIZ y MELAMINA
- Opciones de tapizado disponibles en MUESTRARIO DE TELAS
- Sobre los precios de tarifa actual, se aplicarán los impuestos vigentes en cada momento.
- La empresa se reserva el derecho de autorizar la publicidad de sus fabricados en revistas y folletos publicitarios, así como de modificar por motivos técnicos el contenido de este catálogo o los precios de tarifa.



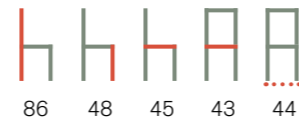


◀ **119**  
SILLA

MADERA  
- Acabado Lacado\*  
- Acabado Metálico\*  
- Acabado Barniz\*  
\* Ver MUESTRAS

TAPIZADO  
(Ver Muestrario Telas)

\*Metraje tela cliente:  
4 sillas [1,10 mts.]



muebles  
**INTERMOBEL**



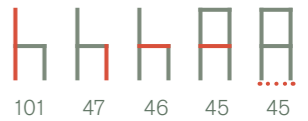
◀ **114**  
SILLA

BASE MADERA  
- Acabado Lacado\*  
- Acabado Metálico\*  
- Acabado Barniz\*  
\* Ver MUESTRAS

RESPALDO MELAMINA  
(Ver Muestrario Melaminas)

TAPIZADO  
(Ver Muestrario Telas)

\*Metraje tela cliente:  
4 sillas [1,10 mts.]

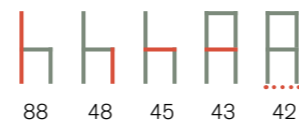


◀ **120**  
SILLA

MADERA  
- Acabado Lacado\*  
- Acabado Metálico\*  
- Acabado Barniz\*  
\* Ver MUESTRAS

TAPIZADO  
(Ver Muestrario Telas)

\*Metraje tela cliente:  
4 sillas [1,10 mts.]



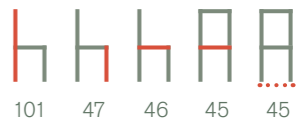
◀ **101**  
SILLA

BASE MADERA  
- Acabado Lacado\*  
- Acabado Metálico\*  
- Acabado Barniz\*  
\* Ver MUESTRAS

RESPALDO MELAMINA  
(Ver Muestrario Melaminas)

TAPIZADO  
(Ver Muestrario Telas)

\*Metraje tela cliente:  
4 sillas [1,10 mts.]





▲ 202  
SILLA



BASE METAL  
(Ver Acabados Metálicos)

CARCASA MELAMINA  
(Ver Muestrario Melaminas)

AUXILIARES  
**PINALD**

muebles  
**INTERMOBEL**



#### CARACTERÍSTICAS GENERALES

- Las sillas de este técnico están fabricadas en metal, madera de haya y melamina.
- Metal con imprimación EPOXI.
- Curvado sillas fabricado con chapa de ABEDUL.
- Acabados: METAL, LACADO, BARNIZ y MELAMINA
- Opciones de tapizado disponibles en MUESTRARIO DE TELAS
- Sobre los precios de tarifa actual, se aplicarán los impuestos vigentes en cada momento.
- La empresa se reserva el derecho de autorizar la publicidad de sus fabricados en revistas y folletos publicitarios, así como de modificar por motivos técnicos el contenido de este catálogo o los precios de tarifa.

AUXILIARES  
**PINALD**  
www.pinald.com







◀ **102**  
SILLA

BASE MADERA  
- Acabado Lacado\*  
- Acabado Metálico\*  
- Acabado Barniz\*  
\* Ver MUESTRAS

CARCASA MELAMINA  
(Ver Muestrario Melaminas)



◀ **208**  
SILLA

BASE METAL  
(Ver Acabados Metálicos)

CARCASA MELAMINA  
(Ver Muestrario Melaminas)



▲ **206**  
SILLA

ARMAZÓN METAL  
(Ver Acabados Metálicos)

TAPIZADO  
(Ver Muestrario Telas)



\*Metraje tela cliente:  
4 sillas [3,60 mts.]

